

歡迎參加視訊講座!

請瀏覽我們的網站以取得詳細資訊: <https://careregistry.ucsf.edu>



以合作方式進行亞裔美國人及太平洋島民的研究與教育

11/21/2020 3pm

三藩市加州大學 (UCSF) CARE 華人社區推廣團隊



Van Ta Park 博士
CARE 首席研究員
van.park@ucsf.edu



Janice Tsoh 左雨詩博士
CARE 共同研究員
janice.tsoh@ucsf.edu
通國/粵語



Marian Tzuang 莊子瑩博士
CARE 研究分析師
yuan.tzuang@ucsf.edu
通國語



Colette Kirkpatrick
CARE 研究助理
colette.kirkpatrick@ucsf.edu



Jeanette Zhu 朱雯茵
CARE 研究分析師
Jeanette.zhu@ucsf.edu
粵語

CARE 電子郵件： careapi@gmail.com

CARE 電話號碼： (669) 256-2609

CARE 網站： <https://careregistry.ucsf.edu>



University of California
San Francisco

講座大綱



簡述什麼是阿
滋海默症及相
關失智症
(ADRD)

討論ADRD的
照護及其對社
會的影響

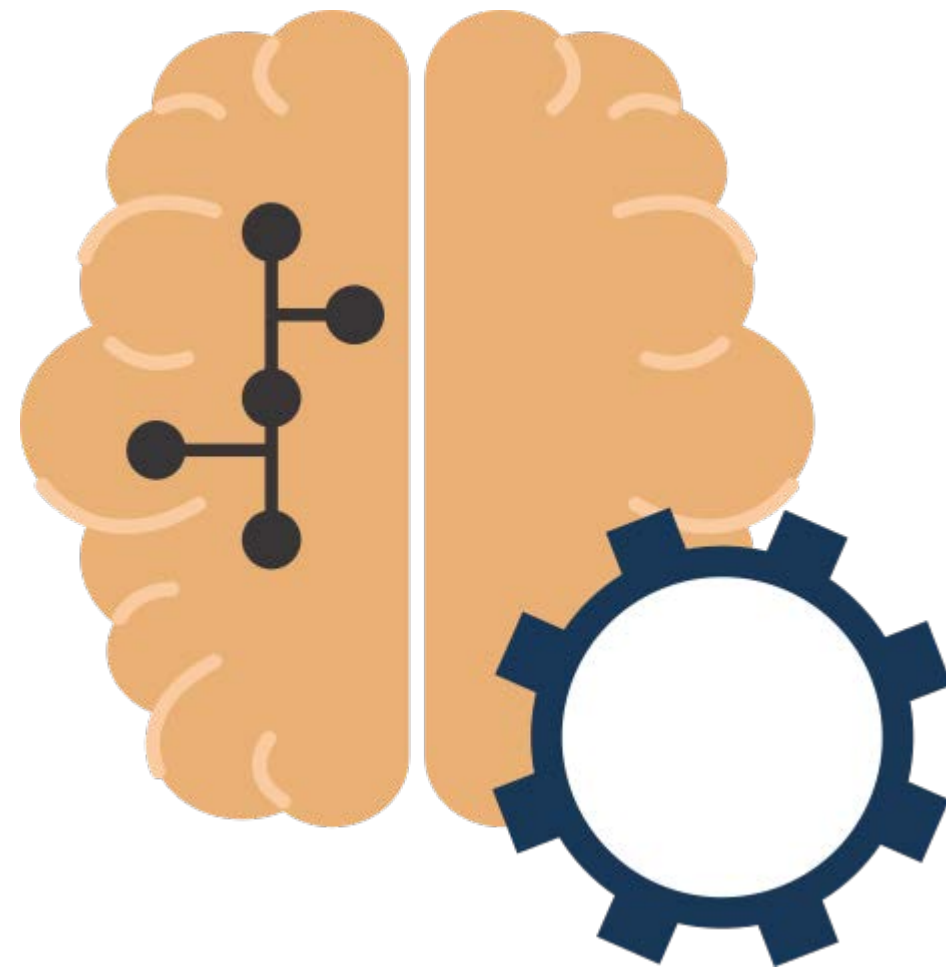
探討ADRD科
學研究現況與
亞太裔參與研
究的不足

介紹CARE研
究登記名冊以
助於亞太裔參
與健康相關科
學研究

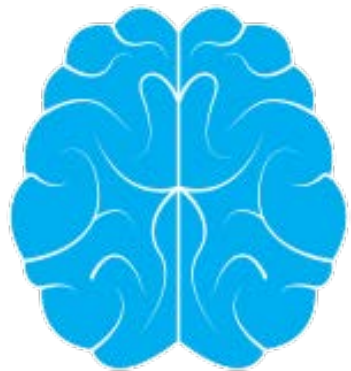
問與答

阿滋海默症及相關失智症

Alzheimer's Disease and Related Dementias (ADRD)



阿滋海默症及相關失智症(ADRD) 及照護



阿滋海默症 (**AD**) 是一種退化性腦部疾病，是失智症中最常見的一種。



失智症是一個統稱（症候群/ 綜合症），用以形容精神狀況嚴重至干擾日常生活，使人衰弱和造成沉重負擔的疾病。失憶是其中一個症狀。



照護被定義為照顧另一個人的健康需求

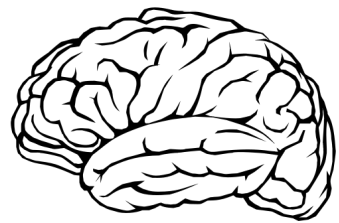


University of California
San Francisco

阿滋海默症及相關失智症(ADRD)



- 從現在到2050年，患有ADRD的美國人數預計將由570萬人增加至1400萬人。



- 阿滋海默症 (AD) 是美國十大死因中唯一沒有已知預防、治療、或治癒對策的疾病。



- 65歲以上的人士中，每三位有一位將死於ADRD。



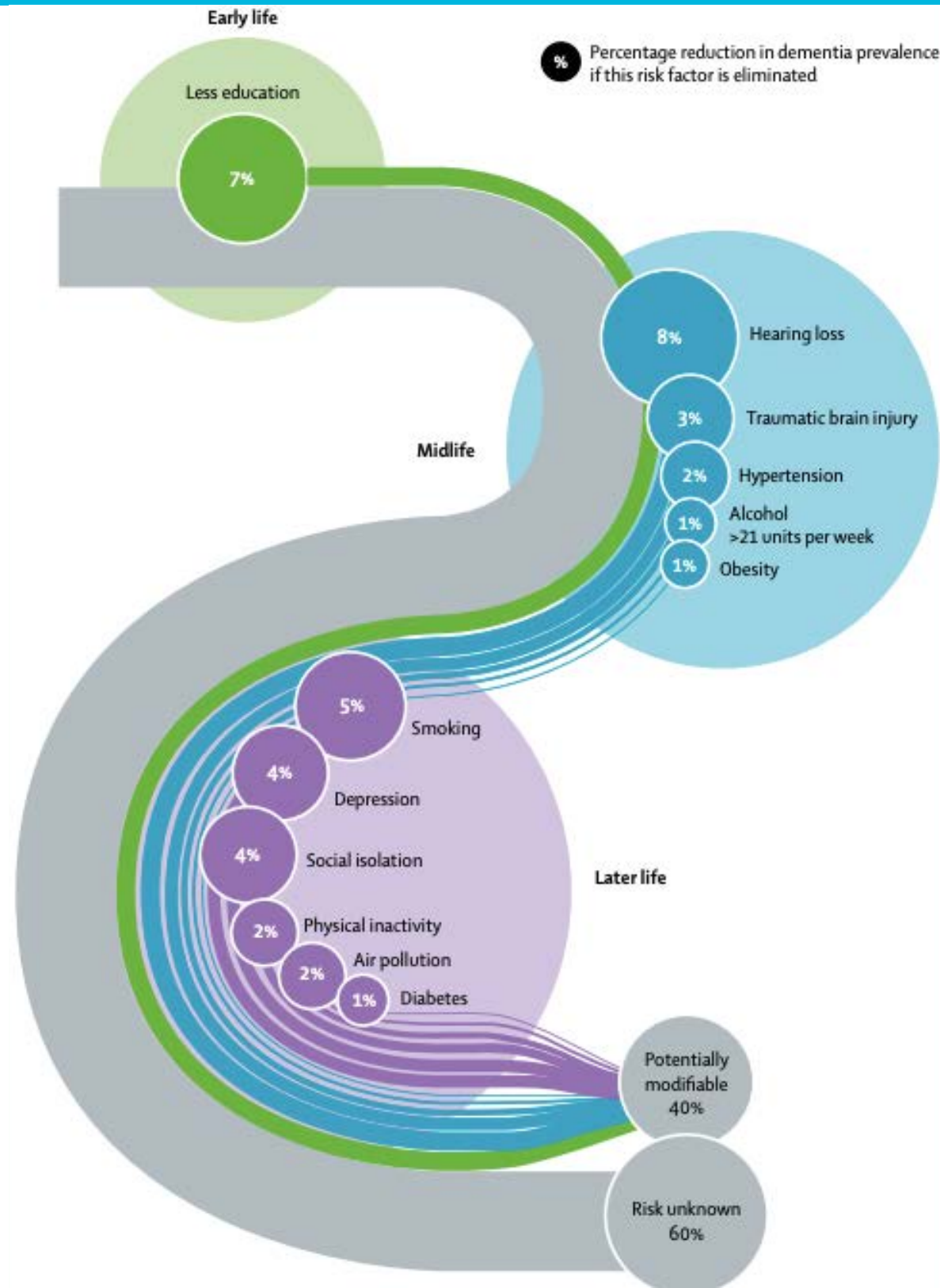
- 最近預估顯示AD為老年人死因第三位，僅排心臟病和癌症之後。

Source: NIA



University of California
San Francisco

降低失智症的風險



40% 的失智症風險來自於下列可改變的風險因素...



- 糖尿病 (2倍的失智症風險)



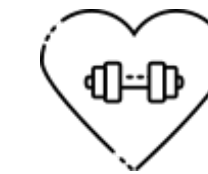
- 憂鬱



- 較低的教育程度



- 缺乏運動



- 中年高血壓



- 肥胖

- 不良飲食習慣

失智症照顧者提供無價的照顧，卻成為「隱形病患」



- 2019年, ADRD 照顧者提供了大約**186億小時**的照護，相等於為美國提供約**2440億美元**的無償照護工作。



- 幫助老年人的照顧者中，**48%**是照護患有ADRD的人。



- 大約三分之二的照顧者是女性，三分之一的失智症照顧者是女兒。



- **41%** 的家庭照顧者家庭收入低於50,000美金。



- **60%** 的ADRD照顧者認為他（她）們的「伴隨照顧工作而來的情緒壓力很高或非常高」，且超過三分之一反應有憂鬱症狀。



University of California
San Francisco

亞裔美國人和太平洋島民(AAPI)： 阿滋海默症(ADRD) 及其照護



亞裔美國人和太平洋島民

Asian American & Pacific Islander (AAPIs)



在美國：

- 亞太裔是最快速成長的族群
- 佔7%的美國人口
- 包含30（亞）和 21（太）族群
- 約2200萬名亞裔和160萬名太平洋島民
- 約580萬名華裔



非常多元：

- 語言與方言（超過100種）
- 文化背景(超過50個)
- 移民模式
- 宗教信仰
- 飲食文化
- 社會經濟地位

亞太裔家庭照顧者

亞太裔比任何其他族群更相信照顧父母是自己的責任 (73% 比 49%)



- 亞太裔家庭較不願意將年長的家庭成員安置入安老機構
- 42% 的亞太裔人士有照顧長者，相較一般人口中，照顧長者的只有 22%



甚少亞裔美國人和太平洋島民參與研究



- 從 1992 到 2018 年之間，國家衛生研究院用於資助以亞太裔參與者為重點的臨床研究少於1%！
- 亞太裔參與研究的顧慮：
 - 文化差異
 - 語言溝通上的困難、限制
 - 不瞭解各種不同類型的研究



CARE

COLLABORATIVE APPROACH FOR
ASIAN AMERICANS & PACIFIC ISLANDERS
RESEARCH & EDUCATION

以合作方式進行亞太裔美國人方面的研究與教育

CARE簡介

此視頻由美國國家衛生研究院 (NIH) 屬下國家老齡化研究院 (NIA) 提供資助, 獎項編號為R24AG063718。內容僅是作者的責任, 並不一定代表國家衛生研究院的官方意見。



careregistry.ucsf.edu



此視頻由美國國家衛生研究院 (NIH) 屬下國家老齡化研究院 (NIA) 提供資助, 獎項編號為R24AG063718。內容僅是作者的責任, 並不一定代表國家衛生研究院的官方意見。

https://careregistry.ucsf.edu/sites/g/files/tkssra4231/f/CARE_Cantonese_Draft_02072020.mp4

CARE 是由加州多個社區及學術夥伴之間合作成立

**UC DAVIS
HEALTH**

戴維斯加州大學



UC Irvine Health

爾灣加州大學

UCSF

University of California
San Francisco

三藩市加州大學

社區顧問
委員會

國際兒童援助網



International Children's
Assistance Network



**NATIONAL ASIAN PACIFIC
CENTER ON AGING**

全美亞太裔耆老中心

UCSF

University of California
San Francisco

CARE 的合作夥伴



University of California
San Francisco



KOREAN AMERICAN
COMMUNITY FOUNDATION
of San Francisco



University of California
San Francisco

CARE 的主題： 一生的健康

- CARE 是以家庭和社區為關注重點
- 對象包括所有 18 歲以上的成年人（包含照顧者）
- 了解某些可能在年輕和中年時已開始存在對健康和認知有保護性或增加風險的因素

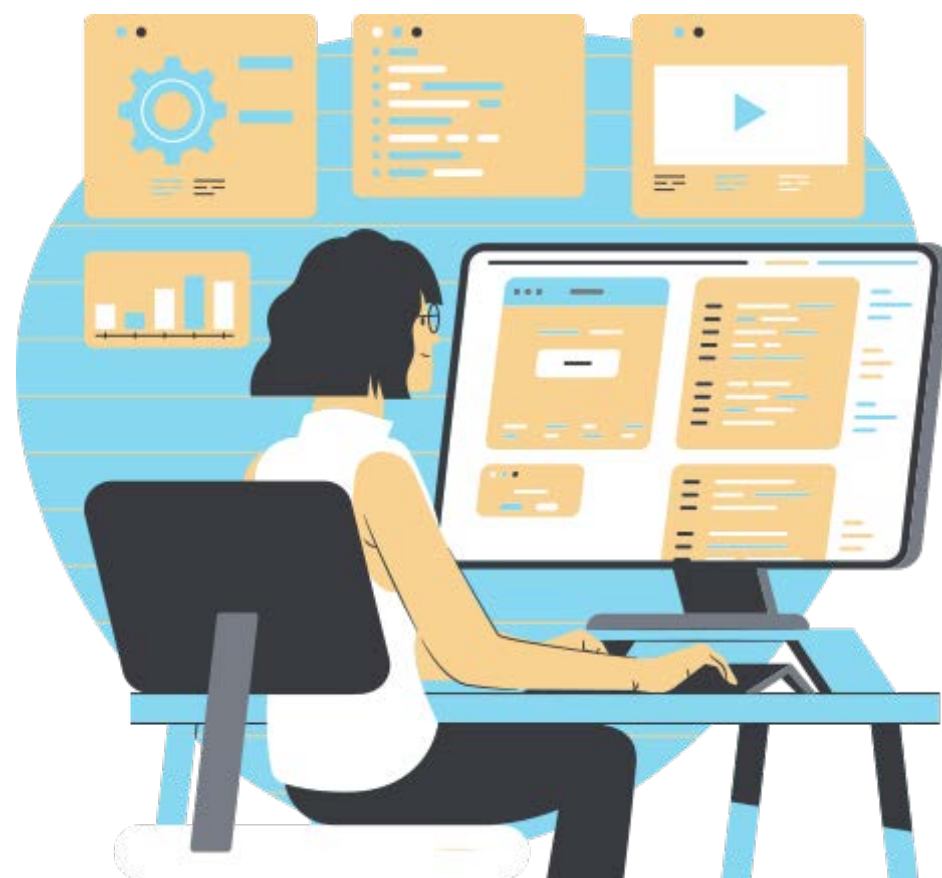


為亞太裔能有意義地參與研究而鋪路



- 為亞太裔爭取平等的機會參與各類的研究（如：ADRD、老化、照護和其他一生中遇到的健康問題）。
- 與加州各地社區夥伴合作，實施文化上適用的招募策略。
- CARE的招募目標：10,000 名亞太裔美國人

CARE 研究登記名冊的目的



創建一個大型的亞太裔美國人名冊，以便聯繫他們參與可能有興趣參加的研究。

與健康相關的研究主題非常多樣，包括阿滋海默症和相關失智症、老化、與照顧者相關，以及其他與亞太裔健康相關的研究。

誰可以參加 CARE ？

要符合參加 **CARE** 的條件, 您必須：

- 自我認同為華人、亞裔、亞裔美國人和/或太平洋島民
- 年滿 18 歲以上
- 會說英文、普通話、粵語、越南與、或韓語
- 能讀英文、繁/簡體中文、越南文、或韓文
- 有興趣參與研究



如何註冊？

- 參加者須要填寫一份網路問卷，大概須要 10-15 分鐘完成。
- 問卷包括個人背景、一般健康和照護有關（如果適用）方面等問題。
- 參加者在完成問卷後將可以選擇收到一張 \$10 的禮品卡。



Visit our website: <https://careregistry.ucsf.edu/>

CARE 研究登記現正接受報名！



CARE 的招募及宣傳活動

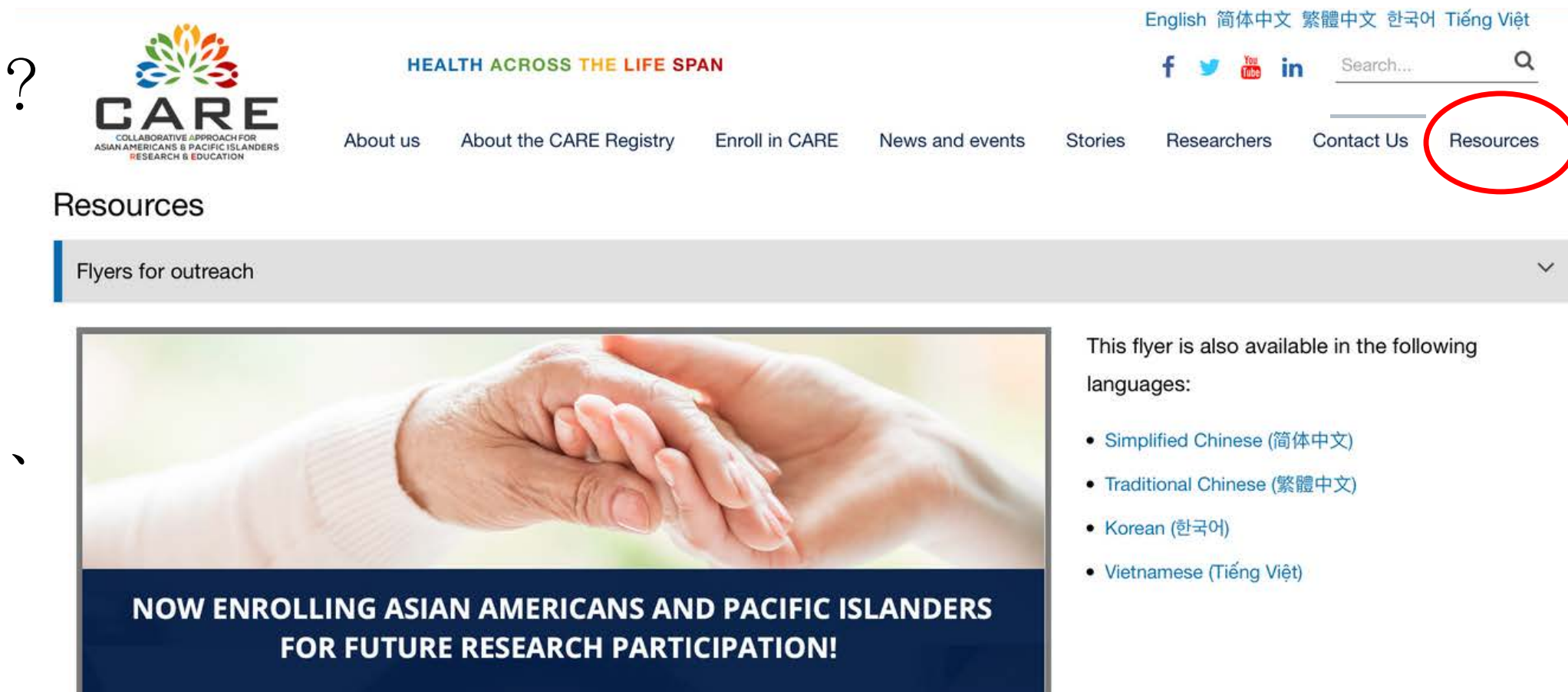
- 目前將使用視訊進行，在安全許可的情況下才會有當面進行的活動。
- 加州地區：舊金山灣區、沙加緬度縣、洛杉磯縣及橙縣
- 語言：英語、普通話、粵語、越南語及韓語
- 如果你希望我們提供介紹 CARE 的服務，請聯繫 CARE 團隊
- CARE 電郵: careapi@gmail.com
- CARE 電話: (669) 256-2609



請參考我們的招募、宣傳資料！

有興趣幫忙宣傳 **CARE** 給您的社區、團體嗎？

- 瀏覽網站：<https://careregistry.ucsf.edu/>
- 至「資源」(Resources) 網頁下載宣傳單
- 我們的宣傳單除了英文，也有翻譯成簡體中文、繁體中文、韓文及越南文



English 简体中文 繁體中文 한국어 Tiếng Việt

f t y in Search... Q

About us About the CARE Registry Enroll in CARE News and events Stories Researchers Contact Us **Resources**

Resources

Flyers for outreach

This flyer is also available in the following languages:

- Simplified Chinese (簡體中文)
- Traditional Chinese (繁體中文)
- Korean (한국어)
- Vietnamese (Tiếng Việt)

NOW ENROLLING ASIAN AMERICANS AND PACIFIC ISLANDERS FOR FUTURE RESEARCH PARTICIPATION!



COMPASS

COVID - 19 Effects On the Mental & Physical Health
of Asian Americans & Pacific Islanders Survey Study

新冠病毒(COVID-19)有對您取得醫療保健服務和社交活動造成影響嗎？

欲了解更詳細資訊，請瀏覽：
<https://compass.ucsf.edu>

- 您是否為亞裔或亞太裔美國人？
- 您是否年滿18歲？
- 您居住在美國嗎？
- 您能讀或說英文、中文（廣東話或普通話）、韓文或越南文嗎？
- 您是否願意付出約15分鐘完成一份問卷？



CARE 電子報

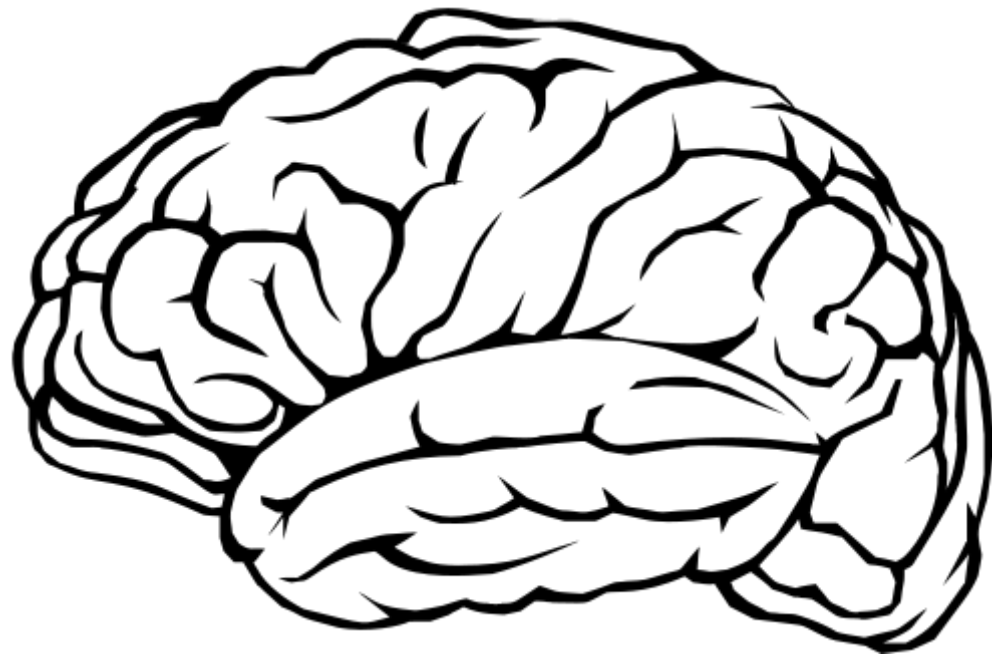


Welcome to CARE Registry Newsletter - Inaugural Issue!

Welcome! At CARE, we are very excited to launch this monthly newsletter! We will fill each issue with educational information, upcoming events, news, and showcase some of the work that our partners have been carrying out to serve the diverse Asian American and Pacific Islander (AAPI) communities.

訂閱電子報: careregistry.ucsf.edu

CARE 專家團會議



- ❖ 我們預計舉辦於 2021 年春季！
- ❖ 開放給研究人員及社區夥伴
- ❖ 目的：
 - 進一步了解 CARE 以及研究登記資料的使用
 - 建立社區和研究夥伴之間新的合作關係，以促進 CARE 研究登記的使用。

聯絡我們



Van Ta Park 博士
CARE 首席研究員
van.park@ucsf.edu



Janice Tsoh 左雨詩博士
CARE 共同研究員
janice.tsoh@ucsf.edu
通國/粵語



Marian Tzuang 莊子瑩博士
CARE 研究分析師
yuan.tzuang@ucsf.edu
通國語



Colette Kirkpatrick
CARE 研究助理
colette.kirkpatrick@ucsf.edu



Jeanette Zhu 朱雯茵
CARE 研究分析師
Jeanette.zhu@ucsf.edu
粵語

CARE 電子郵件： careapi@gmail.com

CARE 電話號碼： (669) 256-2609

CARE 網站： <https://careregistry.ucsf.edu>



University of California
San Francisco

問與答

CARE 其他活動

- ❖ 我們預計舉辦以國語或雙語(國/英語或粵/英語)進行的講座！
- ❖ 我們想聽您的聲音！您會感興趣的講座主題是？