

歡迎參加CARE視訊講座 - 「失智症是如何診斷的？什麼是CARE研究登記名冊？」

請稍候，講座即將開始。

失智症是如何診斷的？ 什麼是 CARE 研究登記名冊？



廣東話視訊講座

2021年8月28日 星期六
10 AM - 11AM (PDT)

講員:



鄭文立 醫師, MD, MSc
神經科助理教授

三藩市加州大學記憶與老化研究中心



左雨詩 博士, PhD
臨床心理學教授暨CARE 共同研究員

三藩市加州大學醫學院

講座內容:

- 何謂失智症？如何診斷失智症？
- 如何從 CARE 研究登記名冊獲知有關參與研究的機會

C = Collaborative 合作

A = Approach 方式

R = Research 研究

E = Education 教育

以合作方式進行亞裔美國人及
太平洋島民的研究與教育

請瀏覽CARE網站以取得詳細資訊:

<https://careregistry.ucsf.edu>



看到講師及所有參加者

全螢幕

開 / 關麥克風

開 / 關影像

提問/交談室

離開講座

CARE Registry

Unmute Start Video

Security Participants Polls Chat Share Screen Record Reactions More

End

This webinar will be recorded. 這講座將被視頻錄音。

歡迎參加CARE視訊講座

「失智症是如何診斷的？什麼是CARE研究登記名冊？」

失智症是如何診斷的？

什麼是 CARE 研究登記名冊？



廣東話視訊講座

2021年8月28日 星期六
10 AM - 11AM (PDT)

講員：



鄭文立 醫師, MD, MSc
神經科助理教授

三藩市加州大學記憶與老化研究中心



左雨詩 博士, PhD
臨床心理學教授暨CARE 共同研究員
三藩市加州大學醫學院

講座內容：

- 何謂失智症？如何診斷失智症？
- 如何從 CARE 研究登記名冊獲知有關參與研究的機會

C = Collaborative 合作

A = Approach 方式

R = Research 研究

E = Education 教育

以合作方式進行亞裔美國人及太平洋島民的研究與教育

請瀏覽CARE網站以取得詳細資訊：

<https://careregistry.ucsf.edu>

講座內容

二零二一年 八月二十八日



CARE

COLLABORATIVE APPROACH FOR
ASIAN AMERICANS & PACIFIC ISLANDERS
RESEARCH & EDUCATION

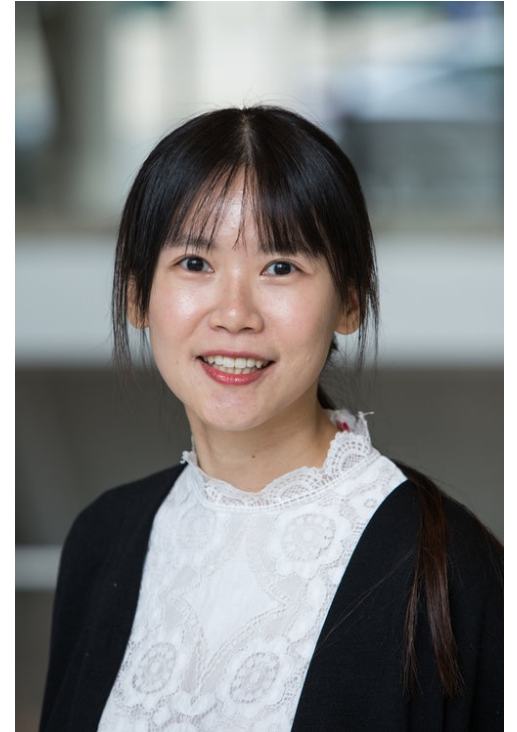
以**合作方式**進行亞裔美國人及
太平洋島民的**研究與教育**

<https://careregistry.ucsf.edu>

- **CARE健康專題：鄭文立 醫師**
 - 何謂失智症？
 - 如何診斷失智症？
- **CARE研究登記名冊介紹：左雨詩 博士**
- **抽獎活動**
- **問與答**

講者簡介

- 國立臺灣大學醫學系畢業
- 國立臺灣大學臨床醫學研究碩士畢業
- 國立臺灣大學附設醫院新竹分院：神經科主治醫師
- 花蓮慈濟醫院：神經科主治醫師
- 國立臺灣大學附設醫院：兼任主治醫師
- Global Brain Health Institute: Fellow
- University of California, San Francisco – Memory and Aging Center: Assistant Professor



鄭文立 醫師
Boon Lead Tee, MD

歡迎參加CARE視訊講座 - 「失智症是如何診斷的？什麼是CARE研究登記名冊？」

請稍候，講座即將開始。

失智症是如何診斷的？ 什麼是 CARE 研究登記名冊？



廣東話視訊講座

2021年8月28日 星期六
10 AM - 11AM (PDT)

講員:



鄭文立 醫師, MD, MSc
神經科助理教授

三藩市加州大學記憶與老化研究中心



左雨詩 博士, PhD
臨床心理學教授暨CARE 共同研究員
三藩市加州大學醫學院

講座內容:

- 何謂失智症？如何診斷失智症？
- 如何從 CARE 研究登記名冊獲知有關參與研究的機會

C = Collaborative 合作

A = Approach 方式

R = Research 研究

E = Education 教育

以合作方式進行亞裔美國人及
太平洋島民的研究與教育

請瀏覽CARE網站以取得詳細資訊:

<https://careregistry.ucsf.edu>



看到講師及所有參加者

全螢幕

開 / 關麥克風

開 / 關影像

提問/交談室

離開講座

CARE Registry

Unmute Start Video

Security Participants Polls Chat Share Screen Record Reactions More

End

This webinar will be recorded. 這講座將被視頻錄音。

歡迎參加CARE視訊講座

「失智症是如何診斷的？什麼是CARE研究登記名冊？」

失智症是如何診斷的？

什麼是 CARE 研究登記名冊？



廣東話視訊講座

2021年8月28日 星期六
10 AM - 11AM (PDT)

講員：



鄭文立 醫師, MD, MSc
神經科助理教授

三藩市加州大學記憶與老化研究中心



左雨詩 博士, PhD
臨床心理學教授暨CARE 共同研究員
三藩市加州大學醫學院

講座內容：

- 何謂失智症？如何診斷失智症？
- 如何從 CARE 研究登記名冊獲知有關參與研究的機會

C = Collaborative 合作

A = Approach 方式

R = Research 研究

E = Education 教育

以合作方式進行亞裔美國人及太平洋島民的研究與教育

請瀏覽CARE網站以取得詳細資訊：

<https://careregistry.ucsf.edu>

講座內容

二零二一年 八月二十八日



CARE

COLLABORATIVE APPROACH FOR
ASIAN AMERICANS & PACIFIC ISLANDERS
RESEARCH & EDUCATION

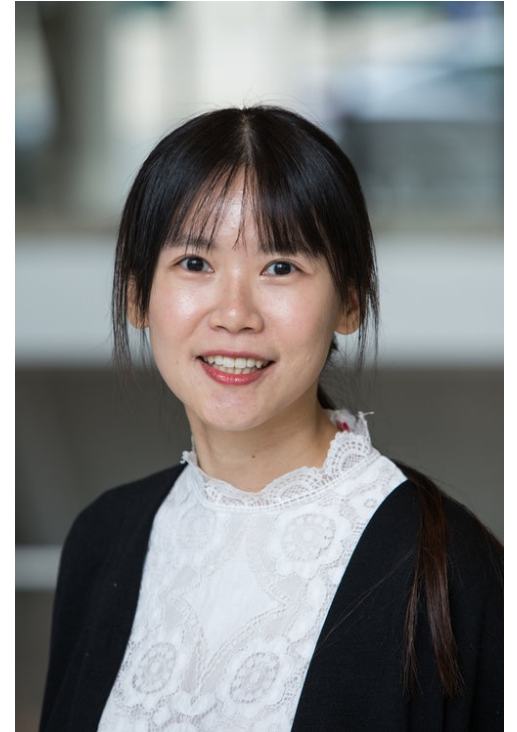
以**合作方式**進行亞裔美國人及
太平洋島民的**研究與教育**

<https://careregistry.ucsf.edu>

- **CARE健康專題：鄭文立 醫師**
 - 何謂失智症？
 - 如何診斷失智症？
- **CARE研究登記名冊介紹：左雨詩 博士**
- **抽獎活動**
- **問與答**

講者簡介

- 國立臺灣大學醫學系畢業
- 國立臺灣大學臨床醫學研究碩士畢業
- 國立臺灣大學附設醫院新竹分院：神經科主治醫師
- 花蓮慈濟醫院：神經科主治醫師
- 國立臺灣大學附設醫院：兼任主治醫師
- Global Brain Health Institute: Fellow
- University of California, San Francisco – Memory and Aging Center: Assistant Professor



鄭文立 醫師
Boon Lead Tee, MD



UCSF Weill Institute for Neurosciences

Memory and Aging Center

如何診斷失智症

鄭文立醫師 Boon Lead, Tee M.D. M.S.
Assistant Professor, UCSF Memory and Aging Center

8/30/21

個案：六十幾歲的劉先生



醫生，我最近好擔心。
...
我這一年，有時約了人不記得。
...
有時行到一個地方，
想不起要做什麼。
...
工作雖沒可以做，
但比以前困難好多。

您曾經有類似狀況嗎？

有 沒有

您覺得他最符合以下哪種狀況？

- 正常腦部老化
- 主觀認知退化
- 輕度認知障礙
- 失智症



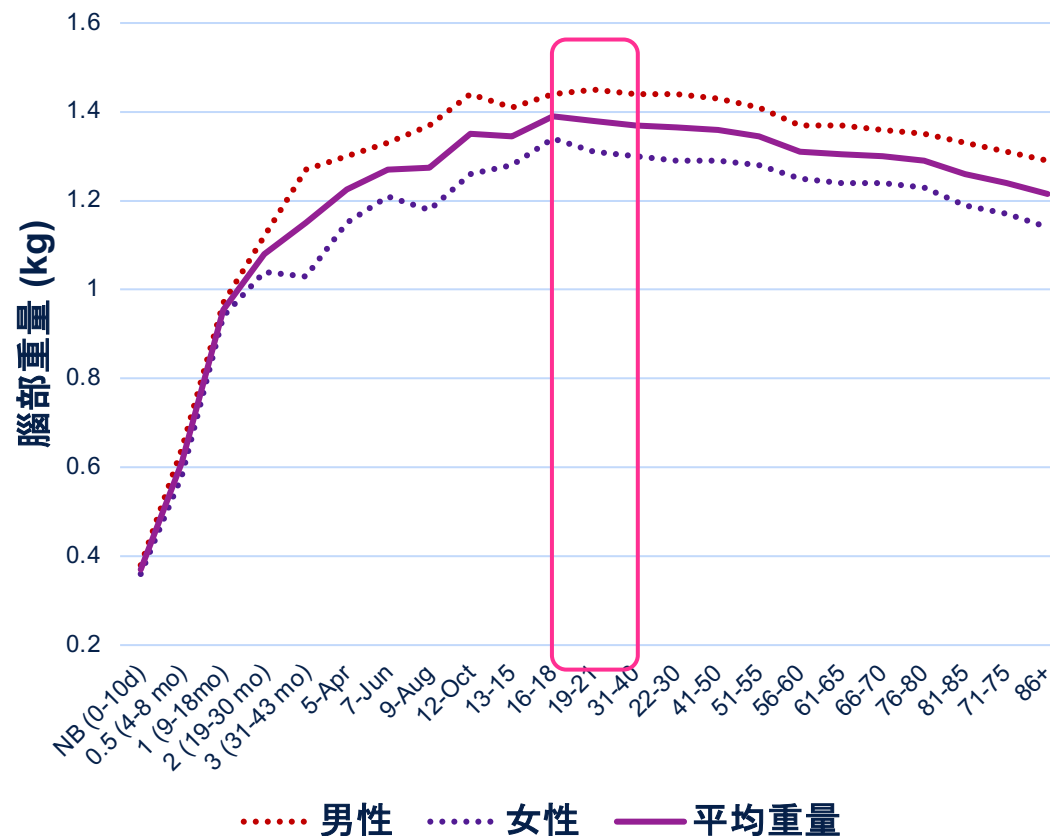
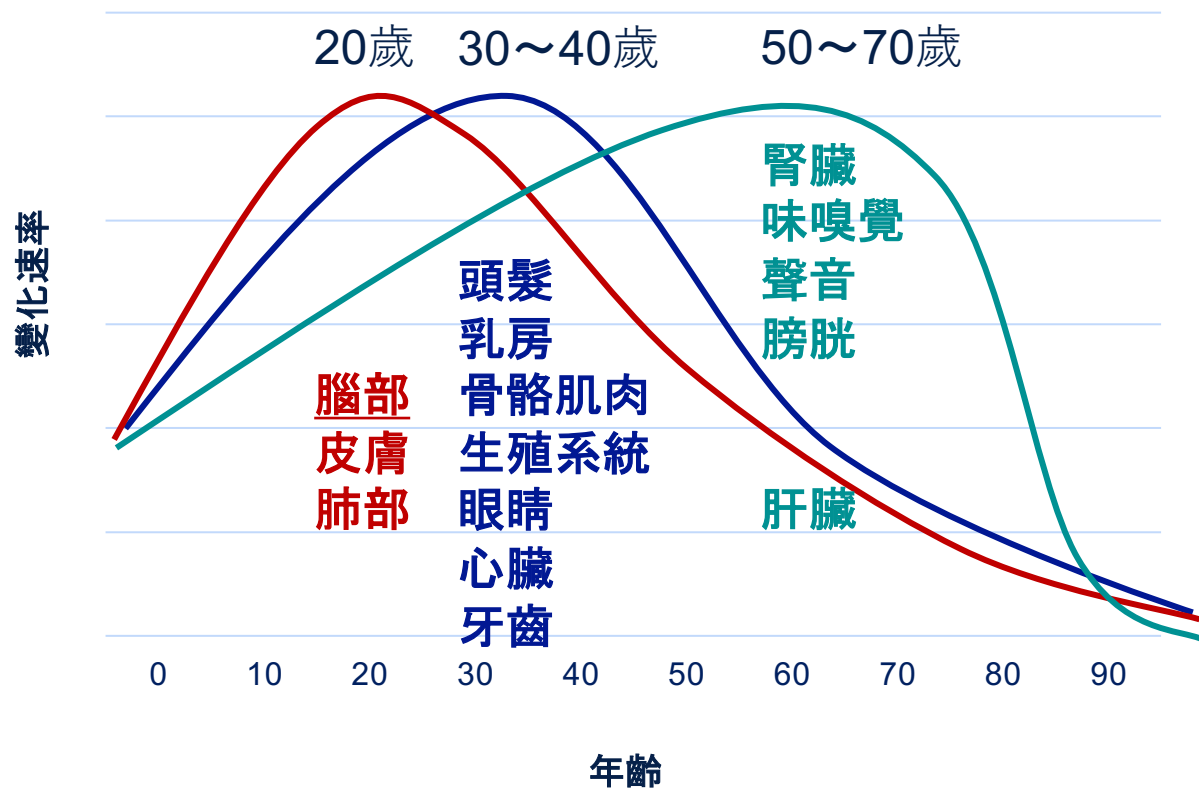
腦部老化 vs 失智症



老化何時開始？

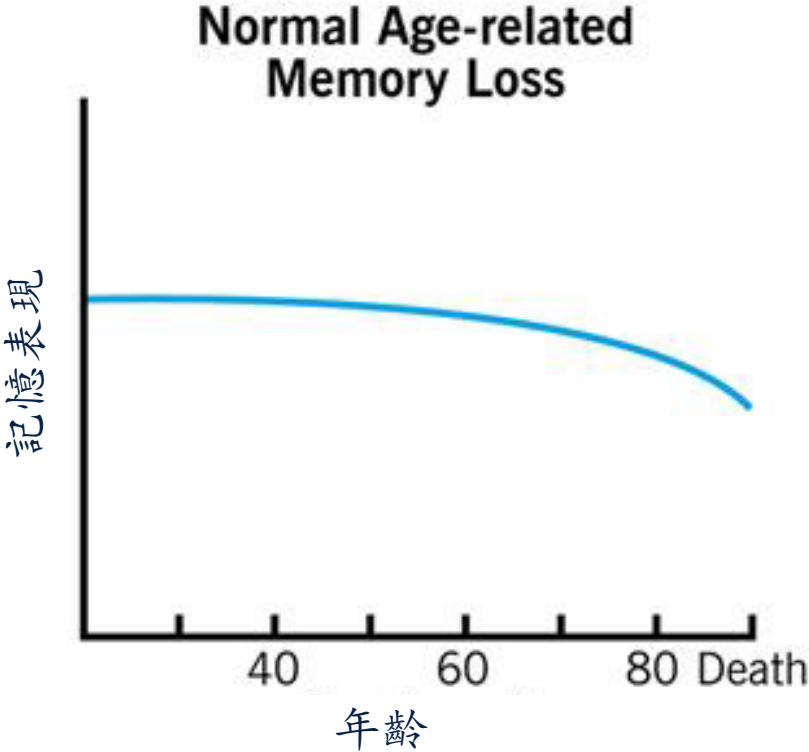


器官變化速率

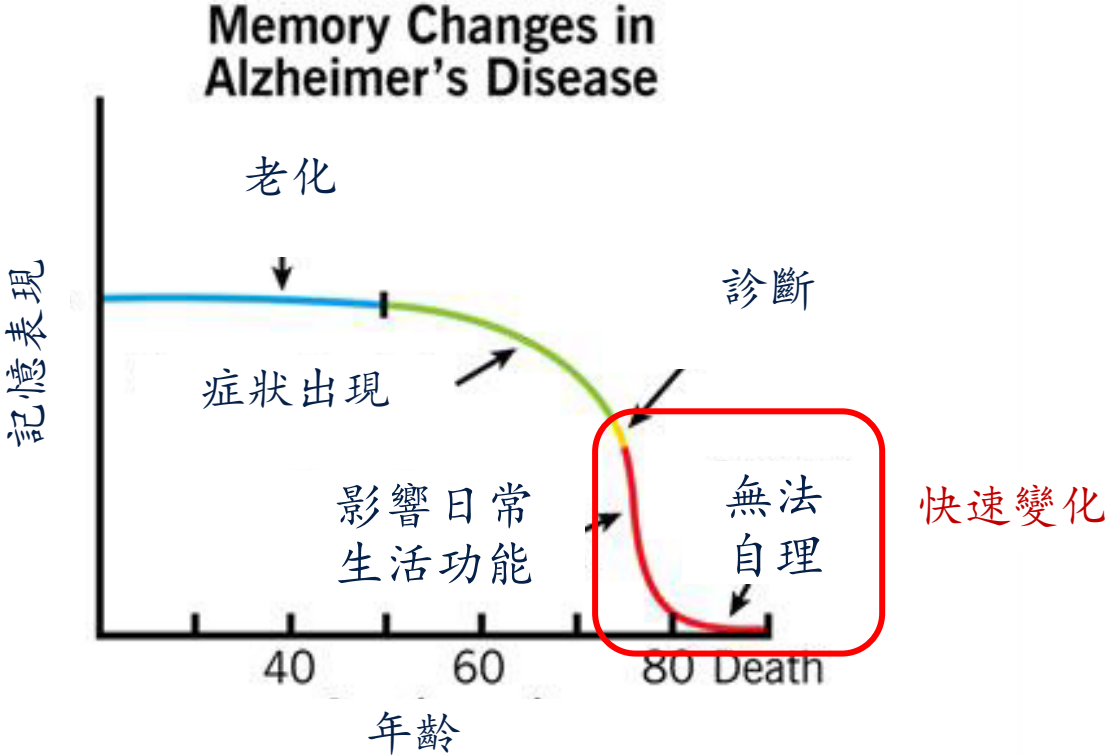


腦部老化 vs 失智症

正常人隨著時間變化的記憶表現



阿茲海默症患者隨著時間變化的記憶表現



腦部的“分工合作”

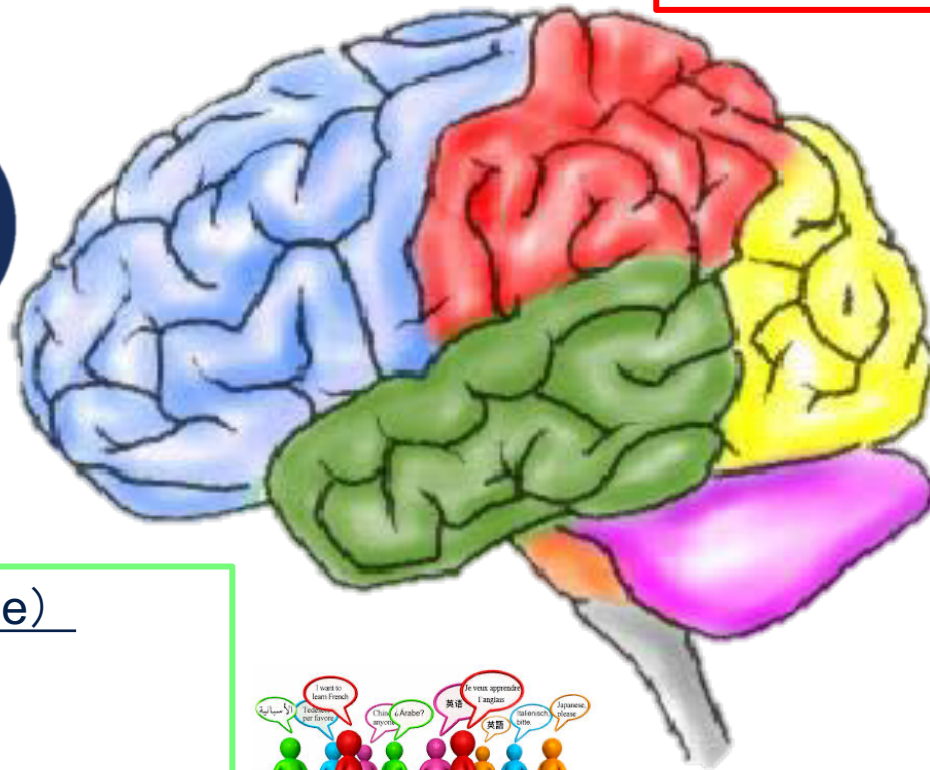
額葉 (Frontal lobe)

- 判斷、執行功能
- 抽象思考
- 抑制與同理能力
- 創意能力與行動力



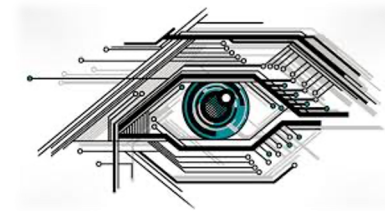
頂葉 (Parietal lobe)

- 感官整合中心 (感覺統合)
- 觸覺
- 空間識別
- 藝術中心
- 注意力



枕葉 (Occipital lobe)

- 視覺中心
- 眼部運動中心



顳葉 (Temporal lobe)

- 語言中心
- 記憶功能
- 聽覺



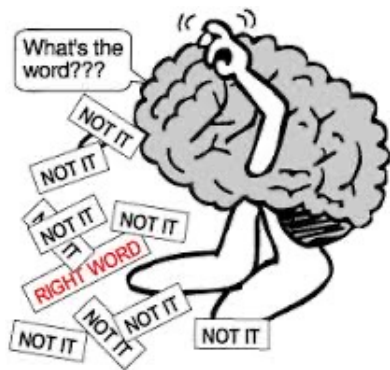
腦部老化知多少：認知功能



專注力



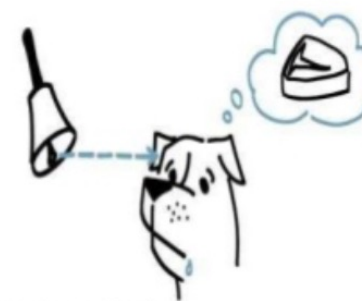
一心多用



找詞困難



提取記憶的能力



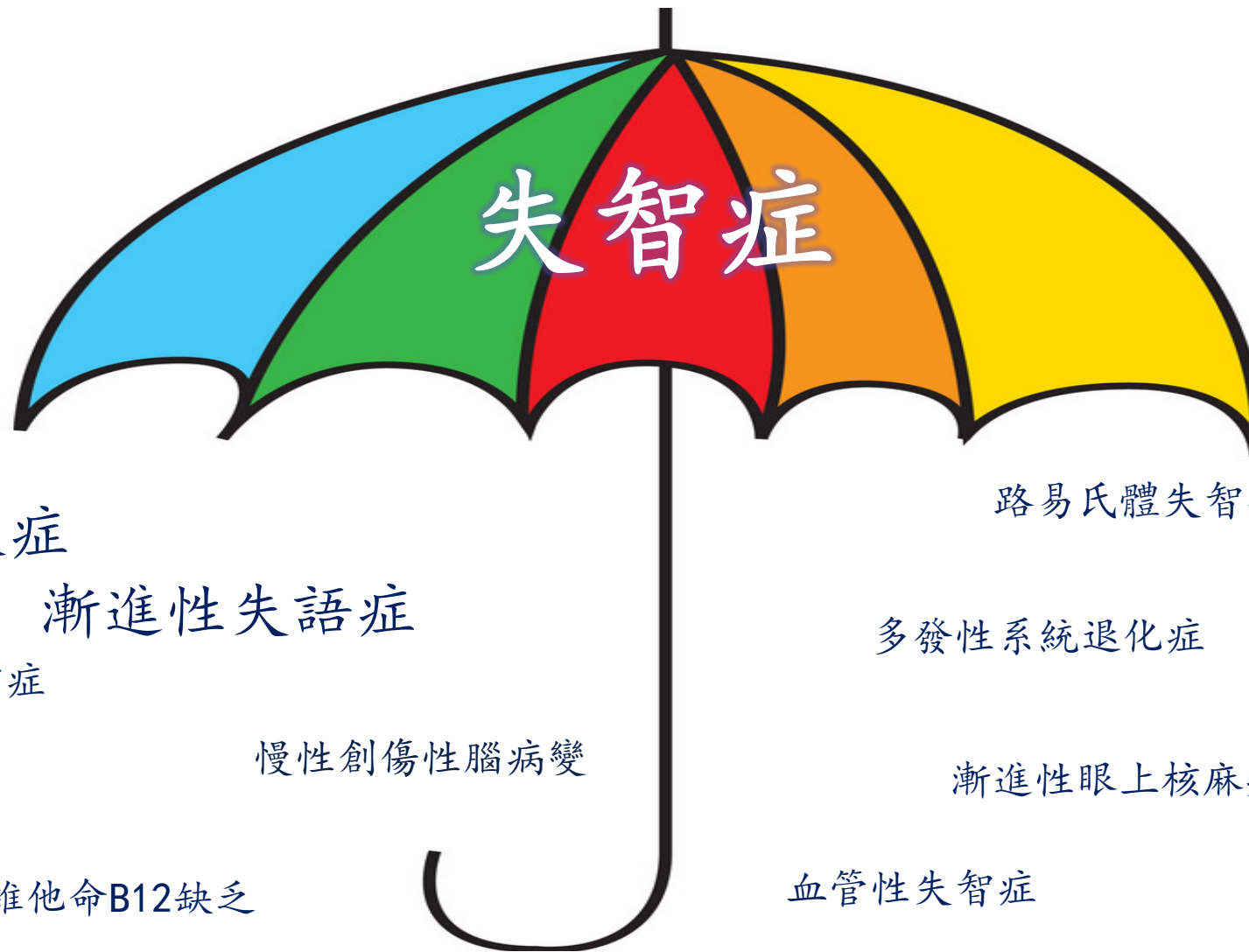
聯想學習的能力

何謂失智症？

具有漸進性的認知或行為障礙，且影響到日常生活的人際關係或工作能力

- 缺乏獲取與記憶新的信息的能力，包括：重複問題或談話、忘記個人財物放置所在、遺忘事件或約會、迷失在熟悉的路線
- 缺乏推理和處理複雜任務的能力、判斷力差，症狀包括：缺乏危機意識、無法理財、缺乏決策能力、無法計劃複雜的活動。
- 視覺空間能力受損，包括：無法識別人臉或共同物品、無法定位物品、無法操作簡單器具、無法穿戴衣物。
- 語言功能受損（說、讀、寫），包括：無法思考同義詞、而說話斷斷續續、語法和字體錯誤。
- 人格行為改變，包括：不尋常的情緒起伏，如情緒激動、缺乏動性、冷漠、社會退縮、對以往感興趣的活動失去興趣、缺乏同理心、強迫行為、產生社會所不能接受的行為。

失智症是一雨傘術語



失智症

阿滋海默症

漸進性失語症

行為型額顳葉失智症

甲狀腺低下

慢性創傷性腦病變

維他命B12缺乏

路易氏體失智症

皮質基底核退化症

多發性系統退化症

巴金森氏症

漸進性眼上核麻痺

血管性失智症

亨廷頓舞蹈症

非黑即白：輕度認知障礙



正常老化 ➡ 輕度認知障礙 ➡ 失智症

	60-64	65-69	70-74	75-79	80-84
流行率 (%)	6.7	8.4	10.1	14.8	25.2

3倍更高在2-5年內被診斷為失智症。

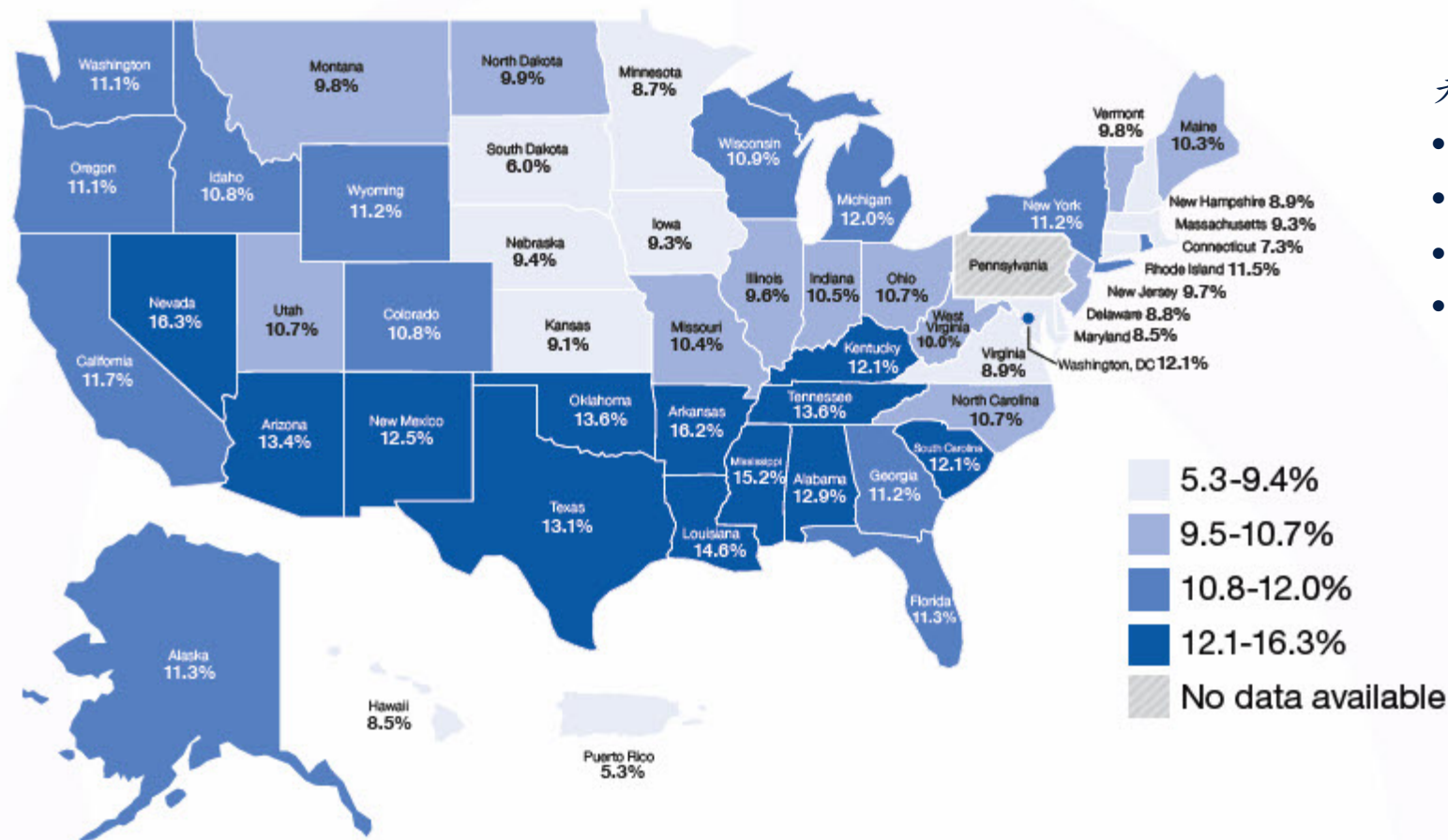
年度診斷率：1-3% 5-16%

14-56%在1-3年內不變或改善

主觀認知退化

Prevalence of Subjective Cognitive Decline in the U.S.

Figure 1: Adults 45 years of age and older with Subjective Cognitive Decline



1.5倍更高被診斷為失智症。

未來診斷為失智症：

- 近五年內才有認知變化
- 年紀大於60歲以上
- 身邊的人也有察覺變化
- 類澱粉蛋白與tau蛋白的堆積

個案：六十幾歲的劉先生



醫生，我最近好擔心。
...
我這一年，有時約了人不記得。
...
有時行到一個地方，
想不起要做什麼。
...
工作雖沒可以做，
但比以前困難好多。

您覺得劉先生最符合以下哪種狀況？

- 正常腦部老化
- 主觀認知退化
- 輕度認知障礙
- 失智症

個案：六十幾歲的劉先生



既然沒有治療方法，那我
不需要看醫生了！

劉先生需要去看醫生沒？

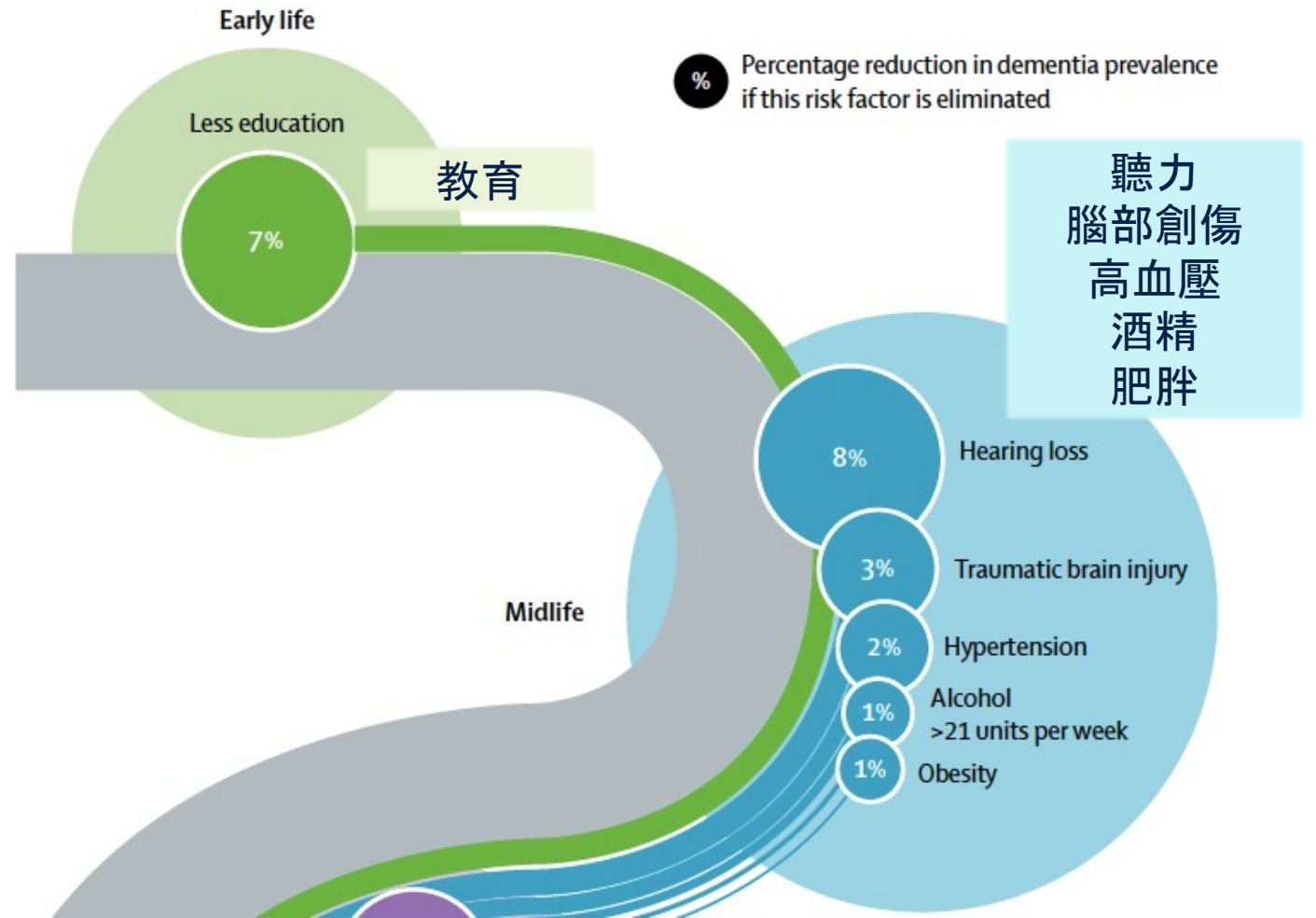
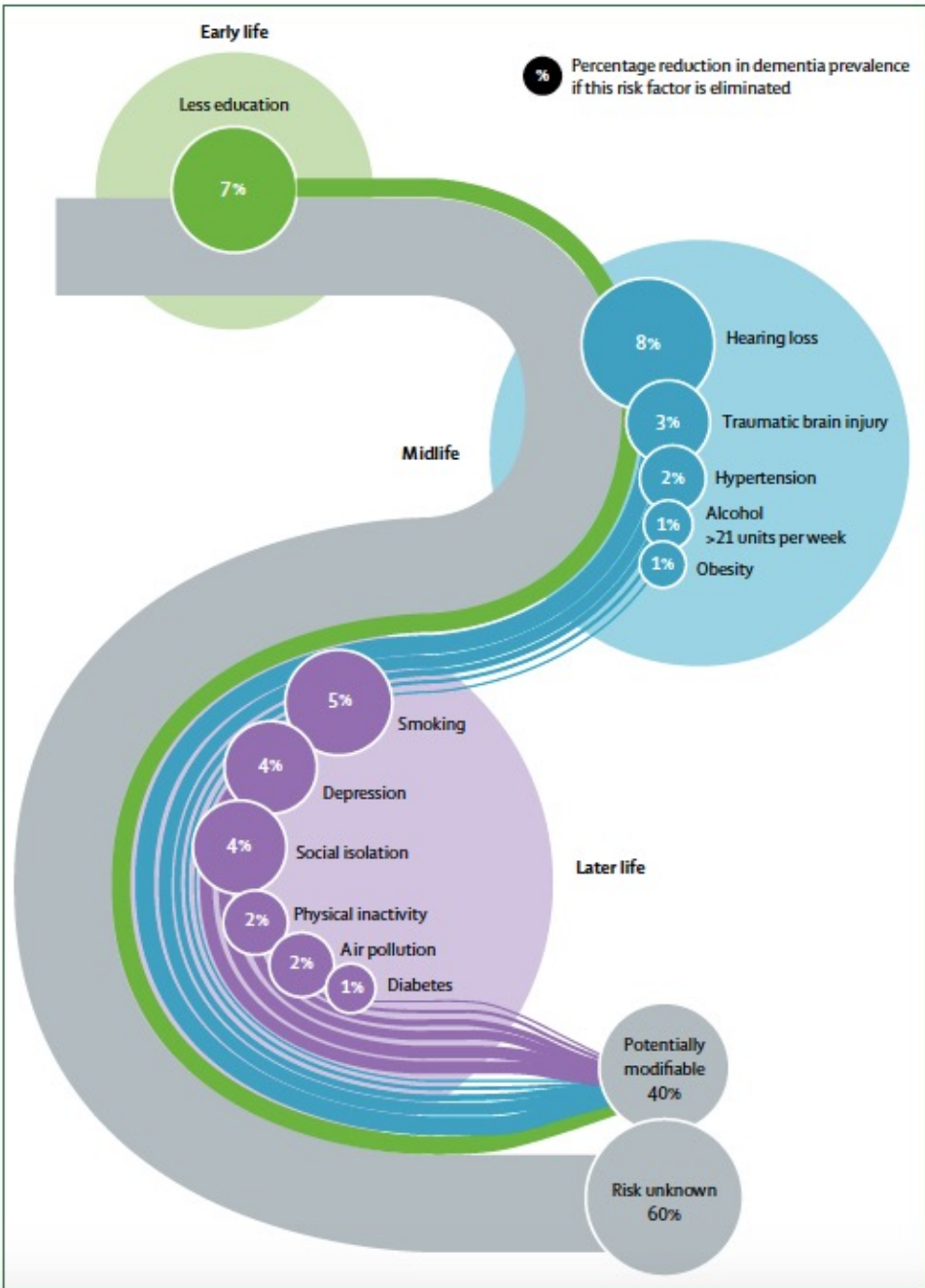
- 需要，因為失智症可以預防。
- 不需要，因為失智症沒有治癒方式。
- 需要，因為要提早安排以後的人生
- 不需要，因為知道病情會心情不好。
- 需要，因為可能有機會參加臨床實驗。



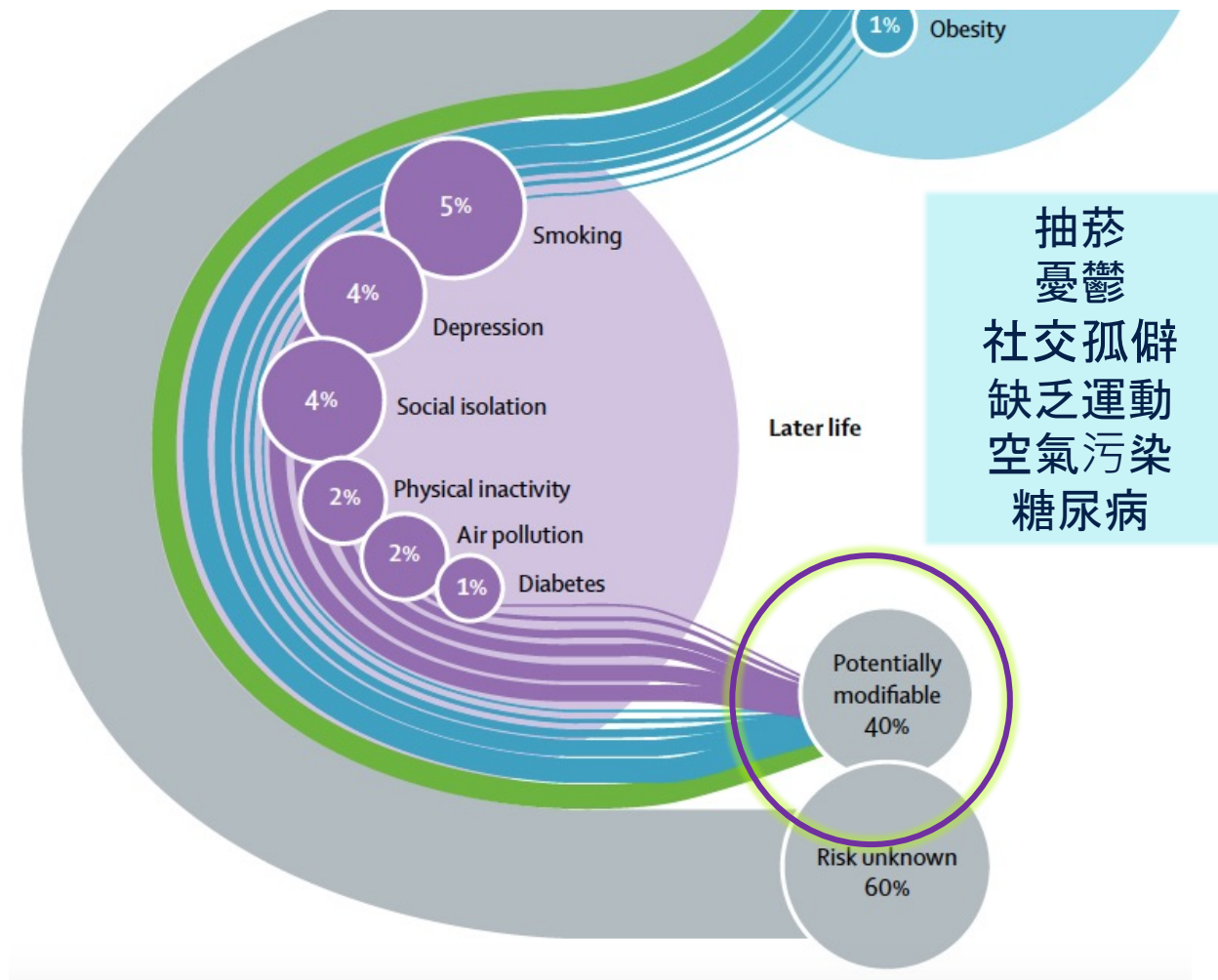
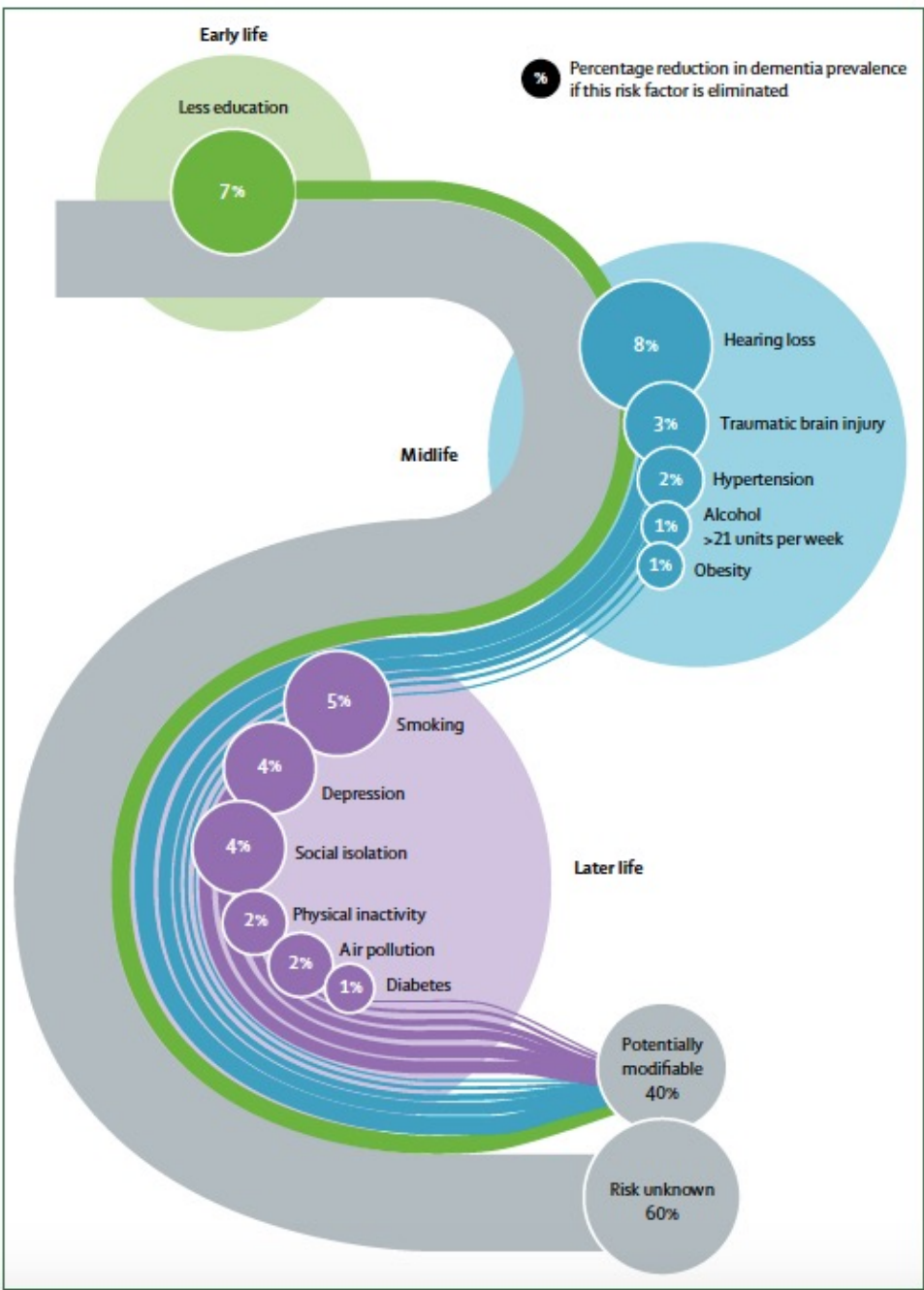
失智症的早期診斷



失智症是可以預防的



失智症是可以預防的



抽菸
憂鬱
社交孤僻
缺乏運動
空氣污染
糖尿病

失智症的非藥物治療



高血脂



糖尿病



肥胖



高血壓



持續學習



失聰



社交活躍



教育



空氣污染



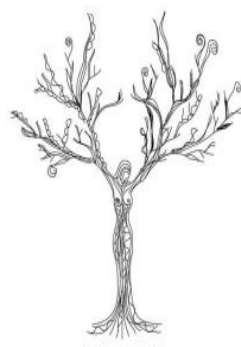
腦部受傷



二手菸



憂鬱症



孤單感



睡眠

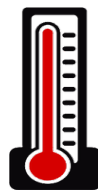


運動



地中海飲食

護心就是顧腦 !!!



血壓控制：120/80 mmHg



肥胖：BMI < 25



血脂肪：膽固醇 < 200 mg/dl



糖尿病：糖化血色素 < 7



Study of over 6.5 million Ontarians raises public health concerns about impacts of air pollution & noise

Risk of developing dementia for people living within 50 metres (about half a city block) of high-traffic roads:

7% higher

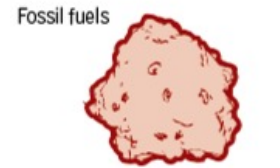
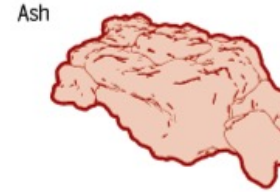
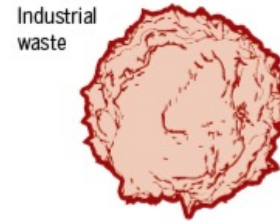
than people living more than 300 metres away (more than six blocks) from high-traffic roads



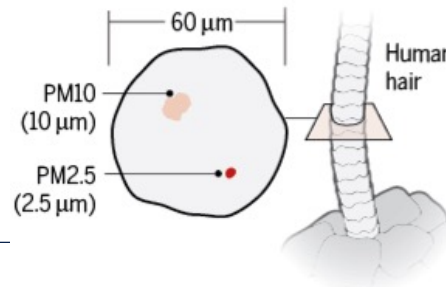
Chen H. et al. *Lancet*. 2016.

與失智症相關的空氣污染：

- NO₂ 二氧化氮 >41.5 μg/m³
- PM 2.5
- 一氧化碳



Beyond fine
Pollutant particles are classified and regulated by size, although "ultrafine" pollutants of about 0.2 μm are unregulated. The smaller the particle, the more damage it may do to the brain.

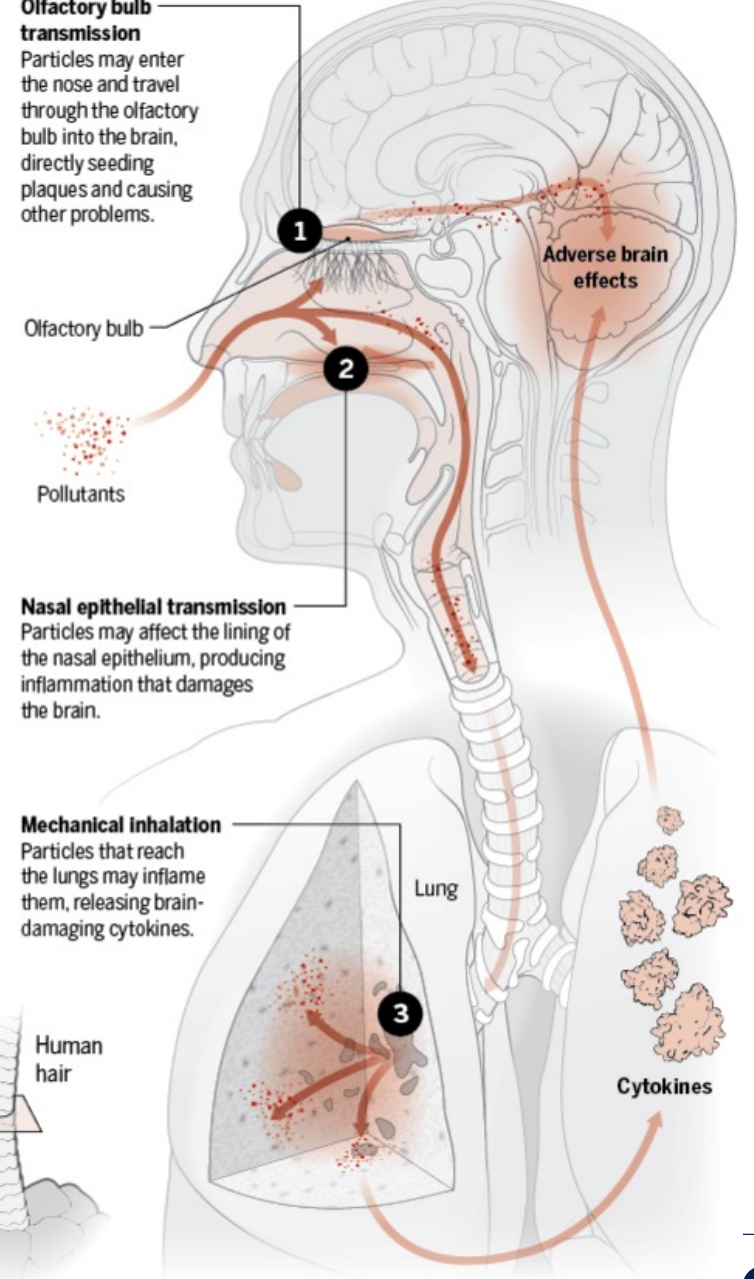


Olfactory bulb transmission
Particles may enter the nose and travel through the olfactory bulb into the brain, directly seeding plaques and causing other problems.

Olfactory bulb
Pollutants

Nasal epithelial transmission
Particles may affect the lining of the nasal epithelium, producing inflammation that damages the brain.

Mechanical inhalation
Particles that reach the lungs may inflame them, releasing brain-damaging cytokines.



過量飲酒



增加失智症風險的飲酒量 **21單位／週**
影響認知功能的飲酒量 **12單位／週**



每單位 8 mg酒精量

酒精(%) x 體積 (ml) ÷ 1000 = 酒精量單位

紅酒 : 12(%) x 1000ml ÷ 1000 = 12單位

認知訓練

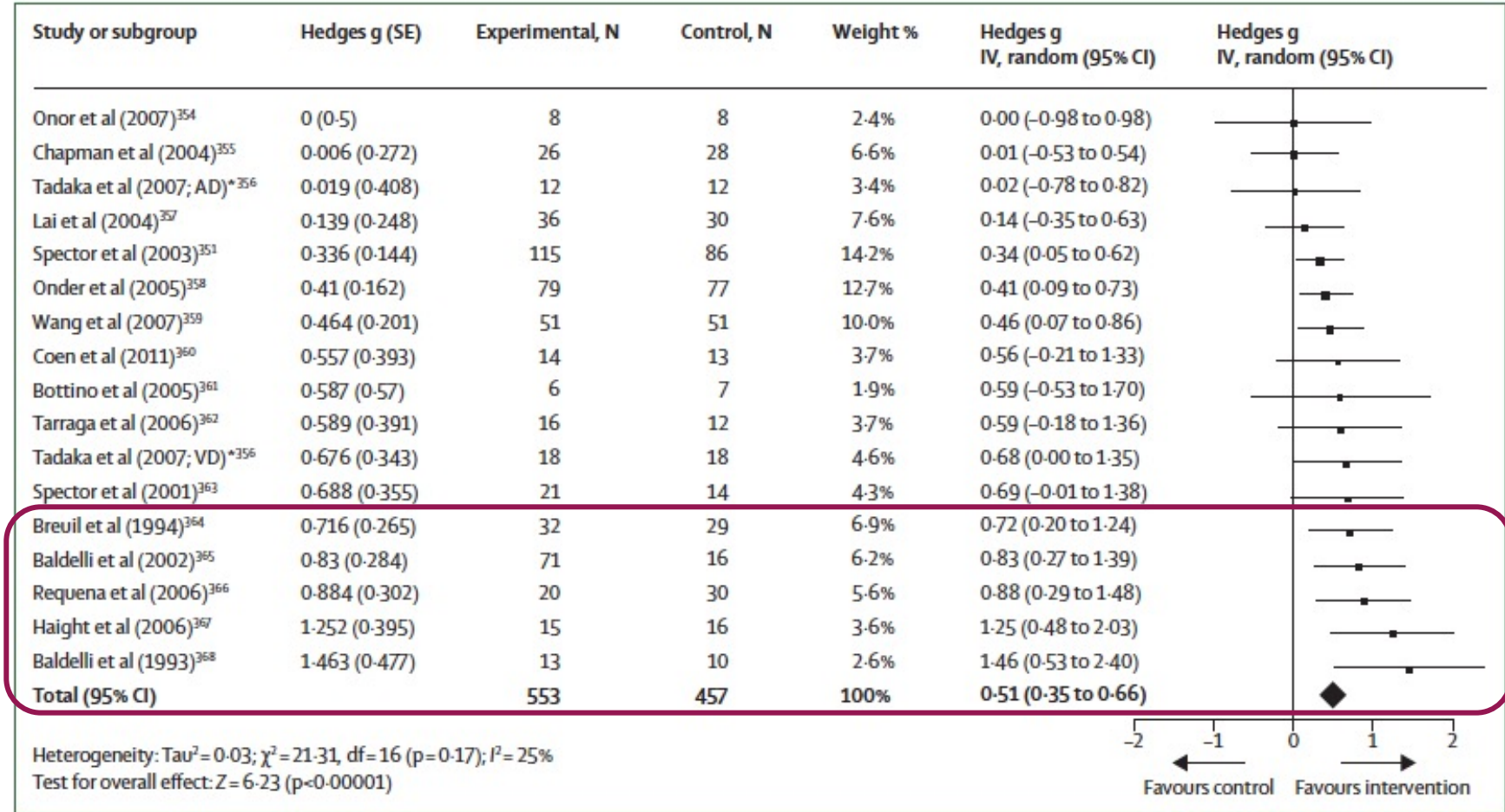


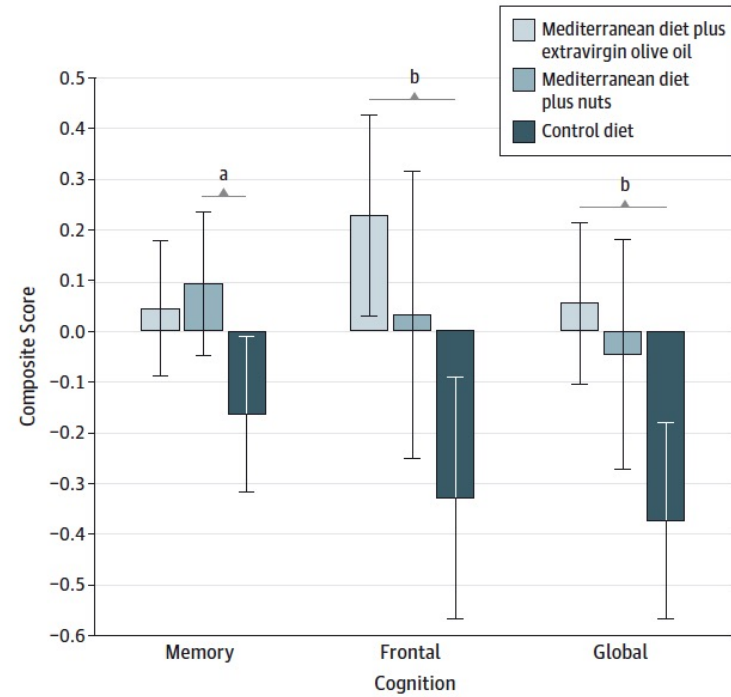
Figure 9: Effect of cognitive stimulation therapy versus usual care on cognition

Reproduced from Huntley and colleagues,³⁵⁷ by permission of BMJ Publishing Group. Measured by Mini-Mental State Examination.

地中海飲食



Food	Goal
Mediterranean diet	
Recommended	
Olive oil*	≥4 tbsp/day
Tree nuts and peanuts†	≥3 servings/wk
Fresh fruits	≥3 servings/day
Vegetables	≥2 servings/day
Fish (especially fatty fish), seafood	≥3 servings/wk
Legumes	≥3 servings/wk
Sofrito‡	≥2 servings/wk
White meat	Instead of red meat
Wine with meals (optionally, only for habitual drinkers)	≥7 glasses/wk
Discouraged	
Soda drinks	<1 drink/day
Commercial bakery goods, sweets, and pastries§	<2 servings/wk
Spread fats	<1 serving/day
Red and processed meats	<1 serving/day



Valls-Pedret et.al. 2015



含糖飲料



加工食品



塗抹脂肪



紅肉



橄欖油



核果類



水果



蔬菜



深海魚



豆科

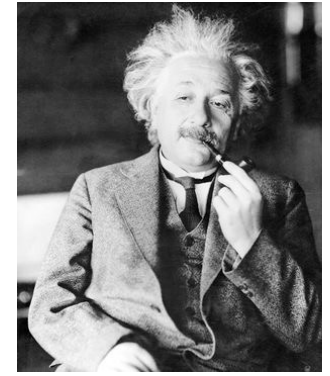
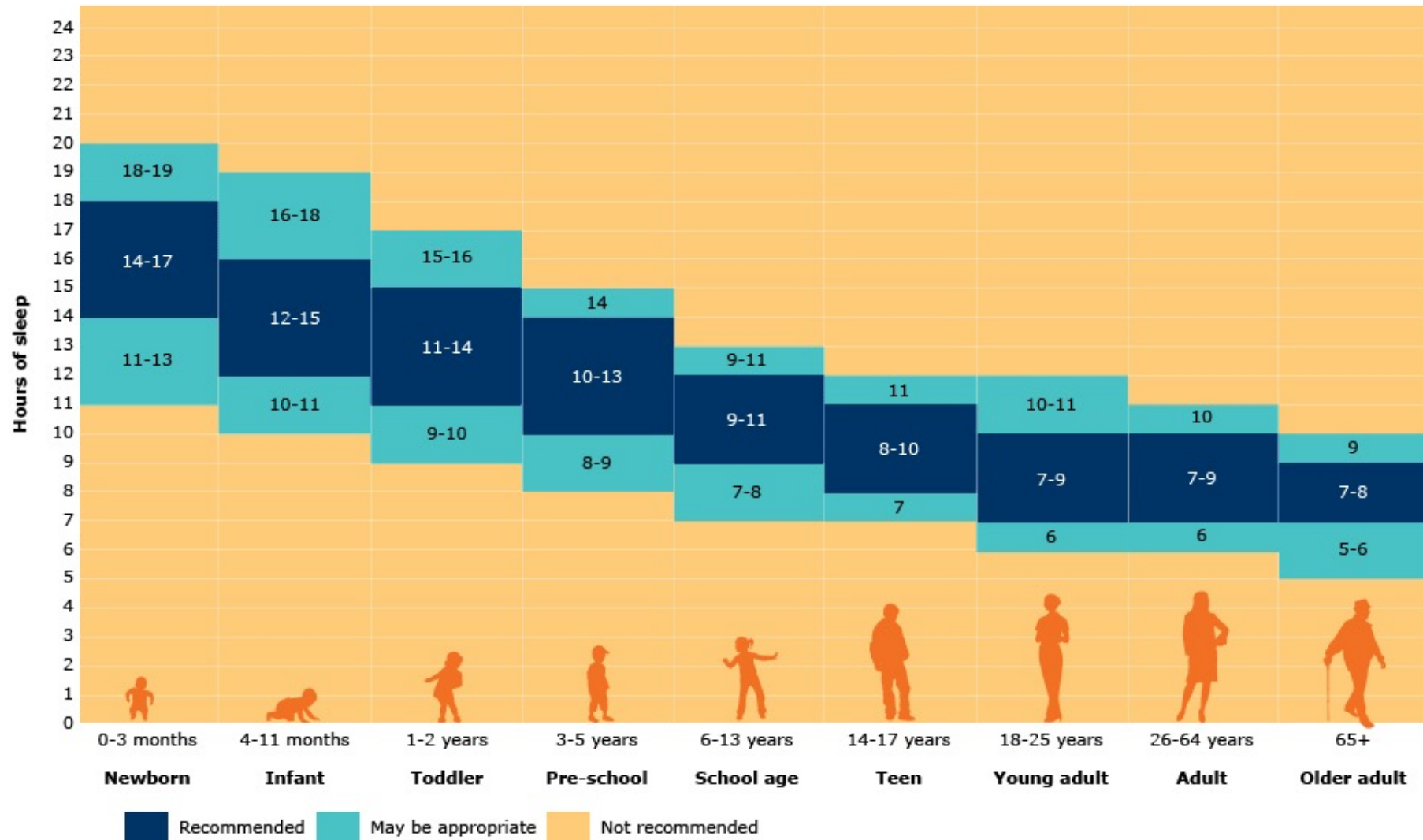


白肉



紅酒

適當的睡眠時間



>10小時



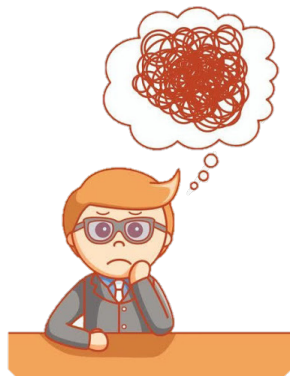
4小時

DEC 2
ADRB 1

初期失智症的生活品質



憂鬱症



煩躁不安



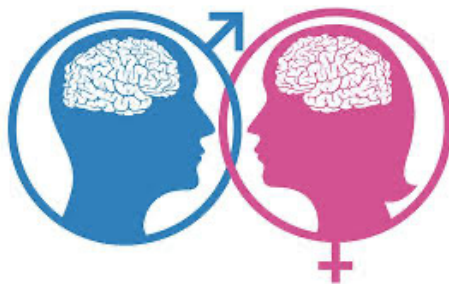
病情認知



預設照顧計劃
(醫療、財政、家庭)



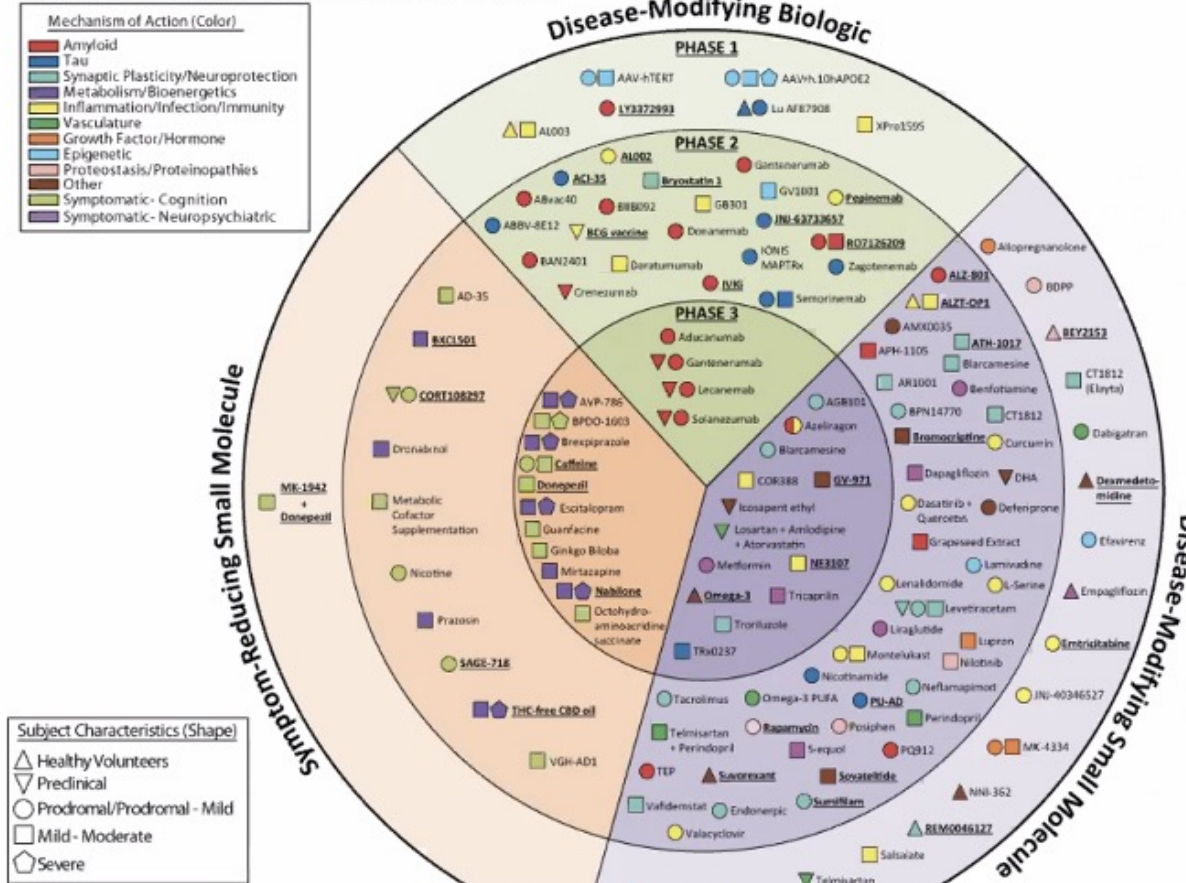
家庭支持系統



男性

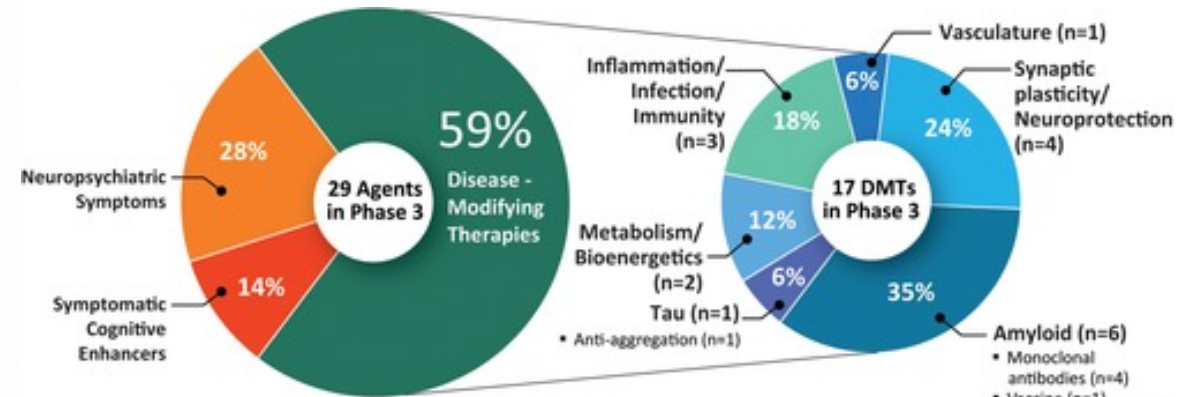
阿滋海默症的藥物研發

2021 Alzheimer's Drug Development Pipeline



126個阿茲海默症的臨床試驗

- 第三期的臨床試驗：29
- 第二期的臨床試驗：74
- 第一期的臨床試驗：24



輕度認知障礙的風險評估



年齡



精神症狀



嗅覺異常



高血脂



糖尿病



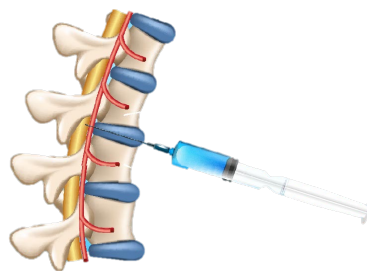
高血壓



基因



行動速度



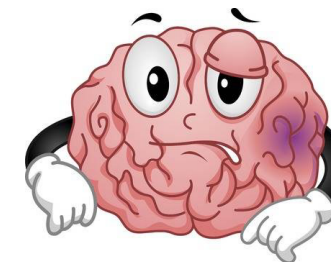
腦脊髓液



腦影像檢測



二手菸



腦中風

個案：六十幾歲的劉先生



如果我去看醫生，
醫生會幫我
安排什麼檢查呢？

劉先生會做什麼檢查呢？

抽血檢查

腰椎穿刺

腦部核磁共振

正子掃描

基因檢測

腦部切片

神經學問診

皮膚切片

認知功能測驗

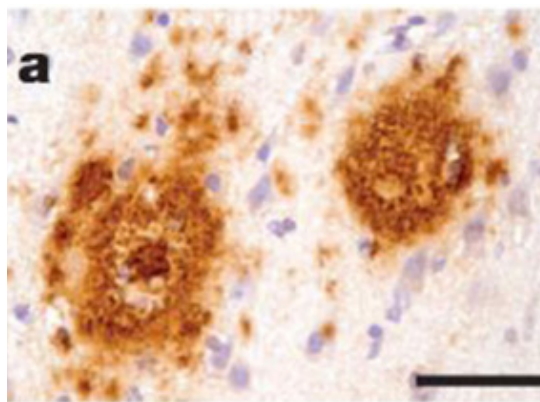
腦波測驗



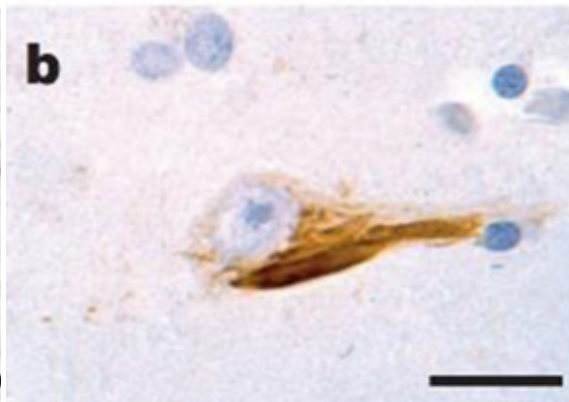
如何診斷失智症？



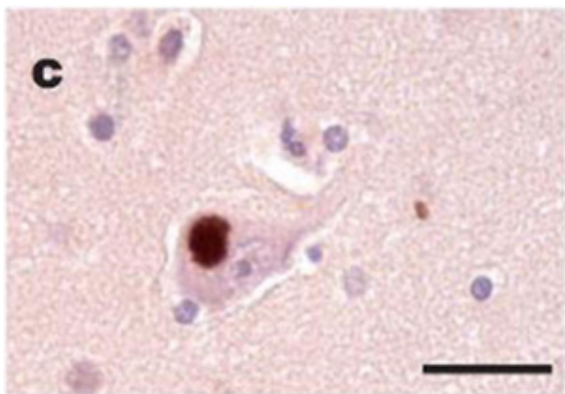
失智症的不正常蛋白質堆積



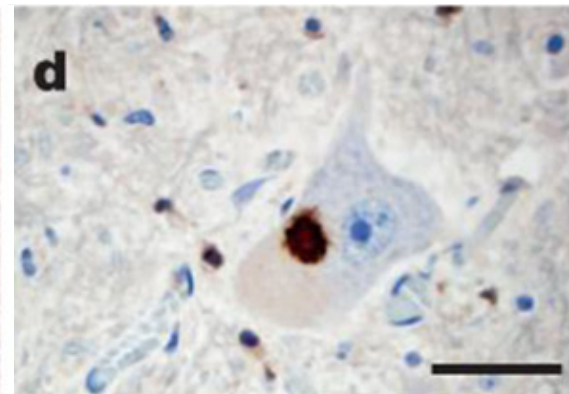
類澱粉蛋白



Tau蛋白

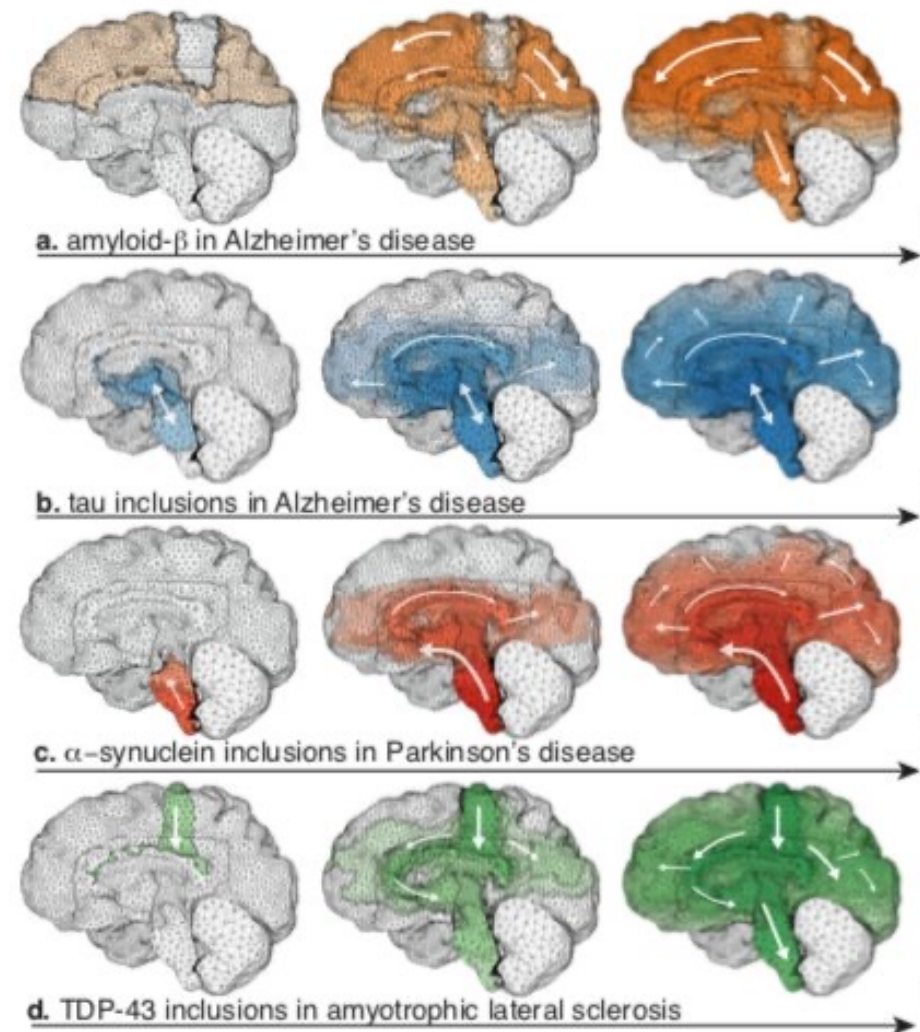


α -突觸核蛋白



TDP-43蛋白

Carbonell et al., Fron. Neurol., 2018



Stevens Institute of Technology

失智症的初期認知症狀



記憶力喪失

阿滋海默症
邊緣系統老化TDP43腦部病變
自體免疫性腦炎。。。



失語症

漸進性失語症
血管型失智症
漸進性眼上核麻痺
。。



執行功能下降



額顳葉型失智症
血管型失智症
巴金森氏失智症
路易氏體失智症。。



空間概念問題

後皮質萎縮
路易氏體失智症。。

神經學問診與認知功能測驗



神經學問診與檢查

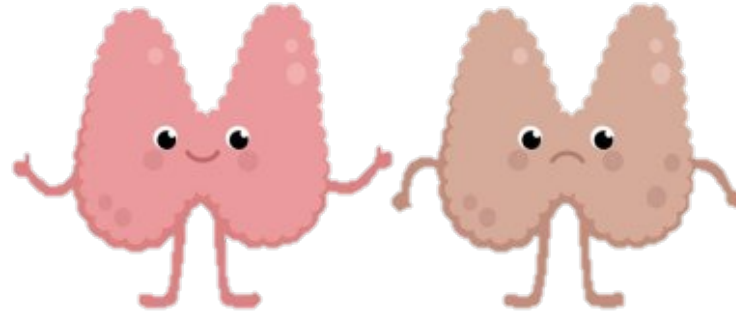


認知功能測驗

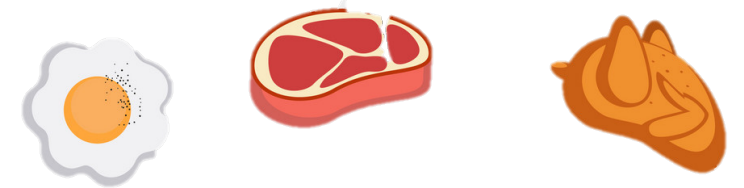
為何失智症要抽血？



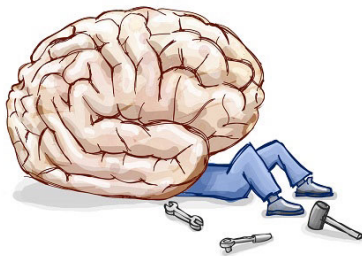
維他命缺乏



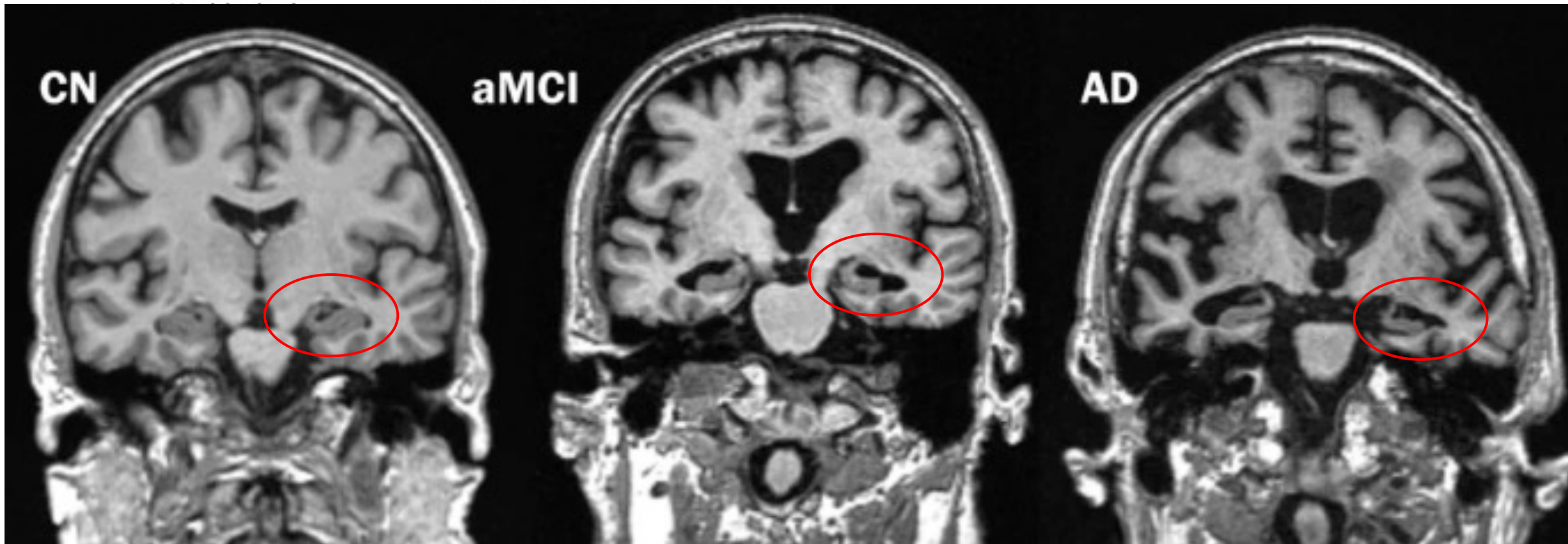
甲狀腺荷爾蒙低下



Cobalamin



腦部的核磁共振影像

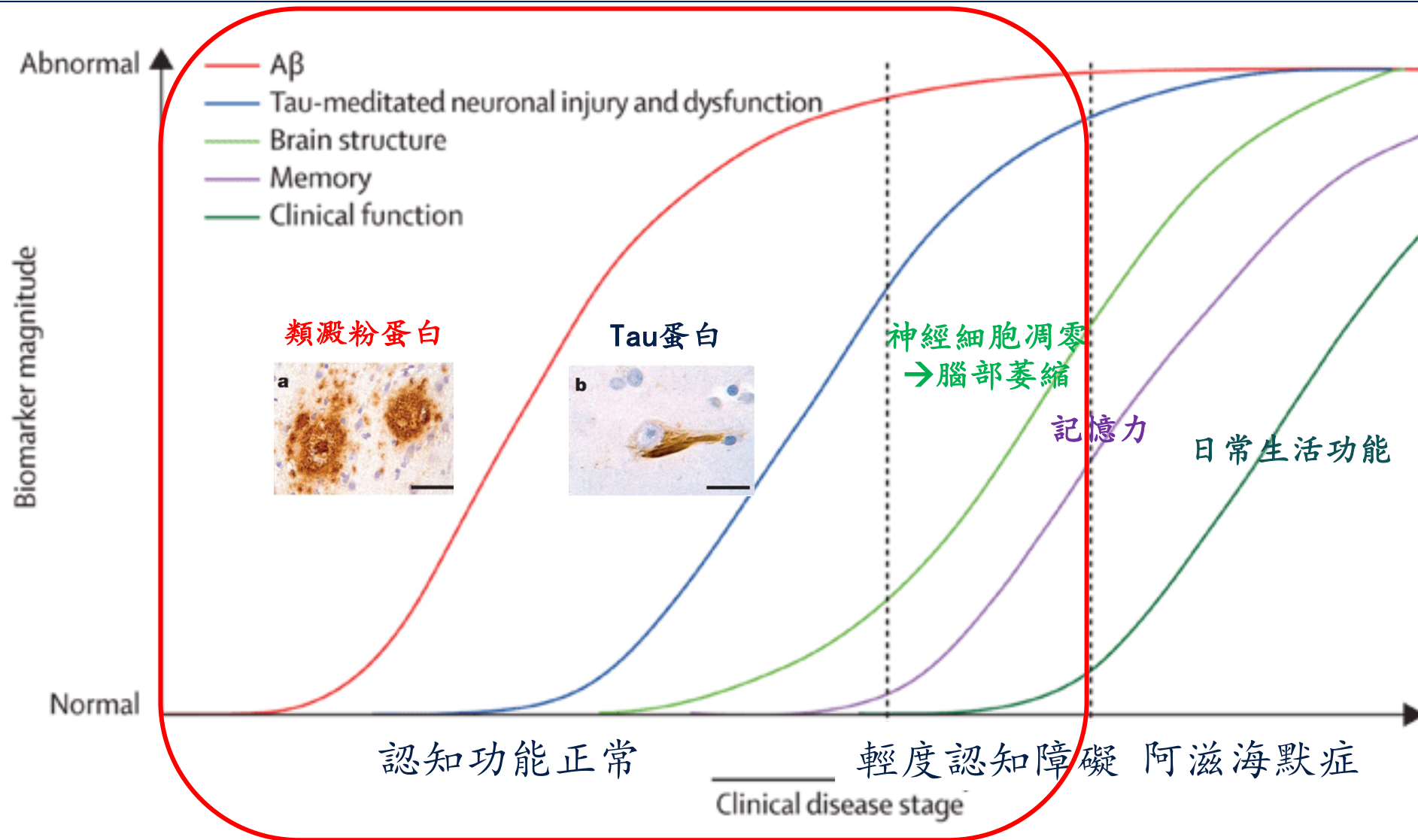


正常

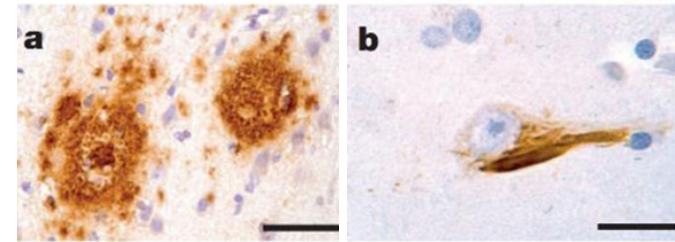
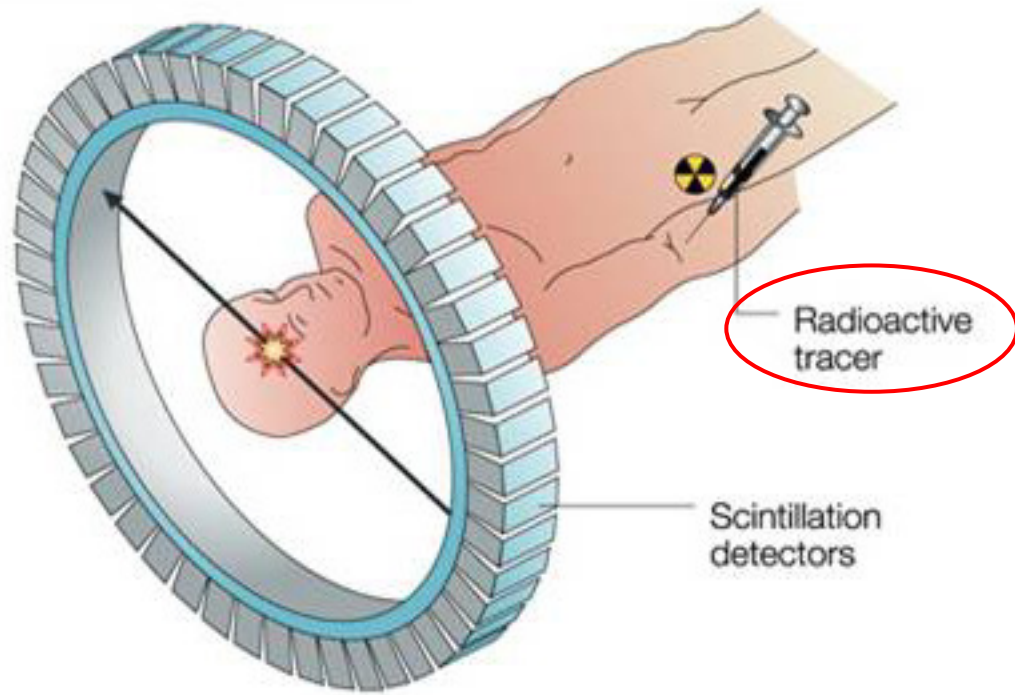
輕度知能障礙

阿滋海默失智症

不正常蛋白的堆積遠早於失智症

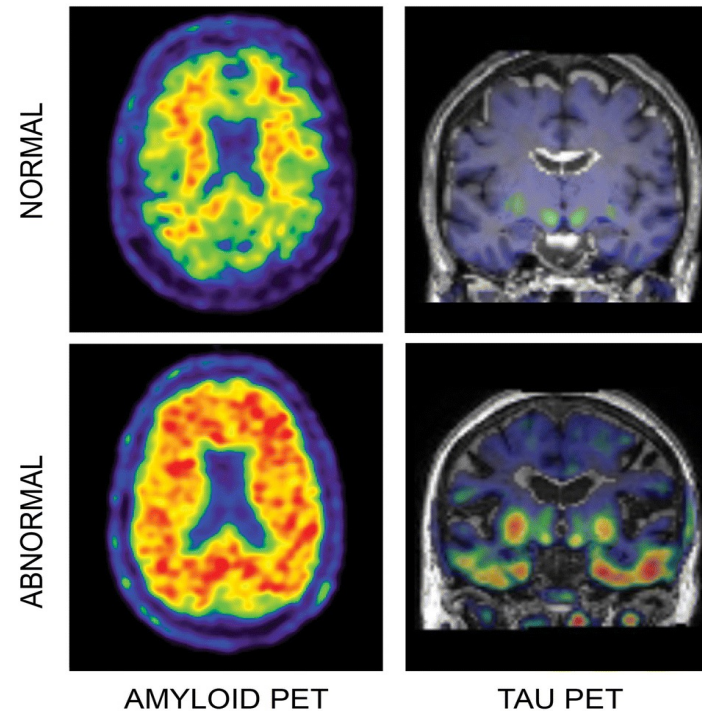


腦部正子掃描影像

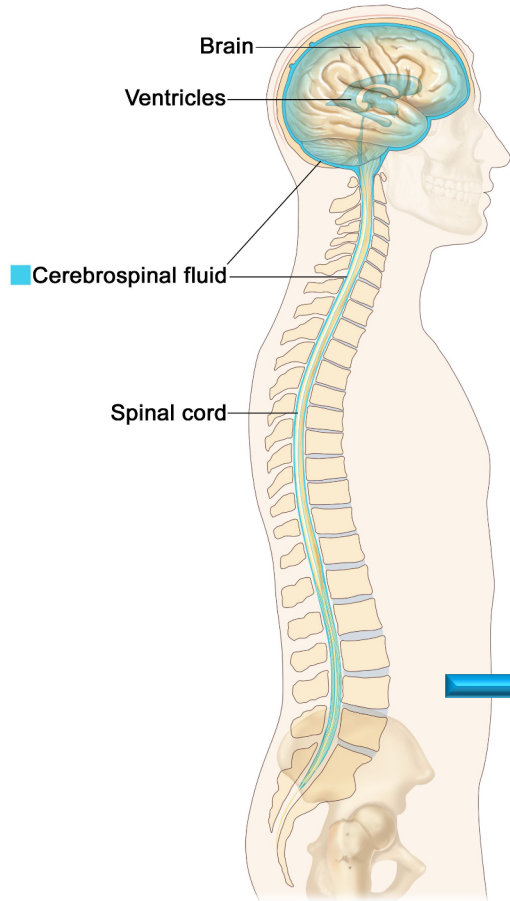


類澱粉蛋白

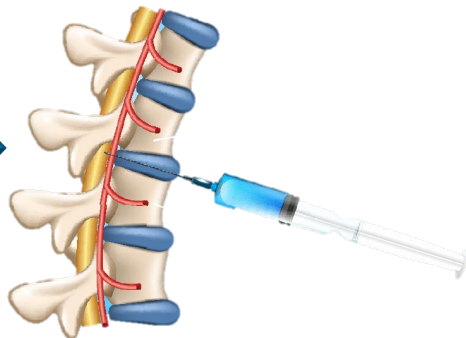
Tau 蛋白



腦脊髓液檢測



腦脊髓液



類澱粉蛋白



類澱粉蛋白第42型



類澱粉蛋白第42 / 40型

Tau 蛋白



總Tau蛋白



磷酸化Tau蛋白



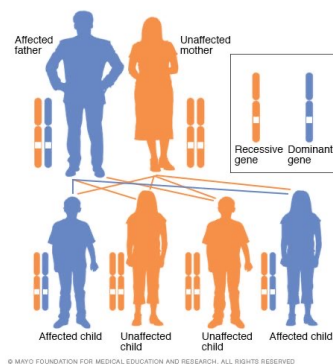
神經絲輕鏈 Neurofilament light chain

阿滋海默症的基因



早發型阿滋海默症

- 早於65歲發病
- 小於1%
- 顯性遺傳
- 高基因滲透率
- Presenilin 1 (*PSEN1*)
- Presenilin 2 (*PSEN2*)
- Amyloid precursor protein(*APP*)
- Trisomy 21 (唐氏綜合症)



晚發型阿滋海默症

- 晚於65歲發病
- 多因素
- 風險遺傳因子
- 高基因滲透率
- APOE4 & APOE2
- TREM2
- ABCA7

發病年紀、疾病、家族史

晚期阿茲海默症的基因



Apo E4 基因

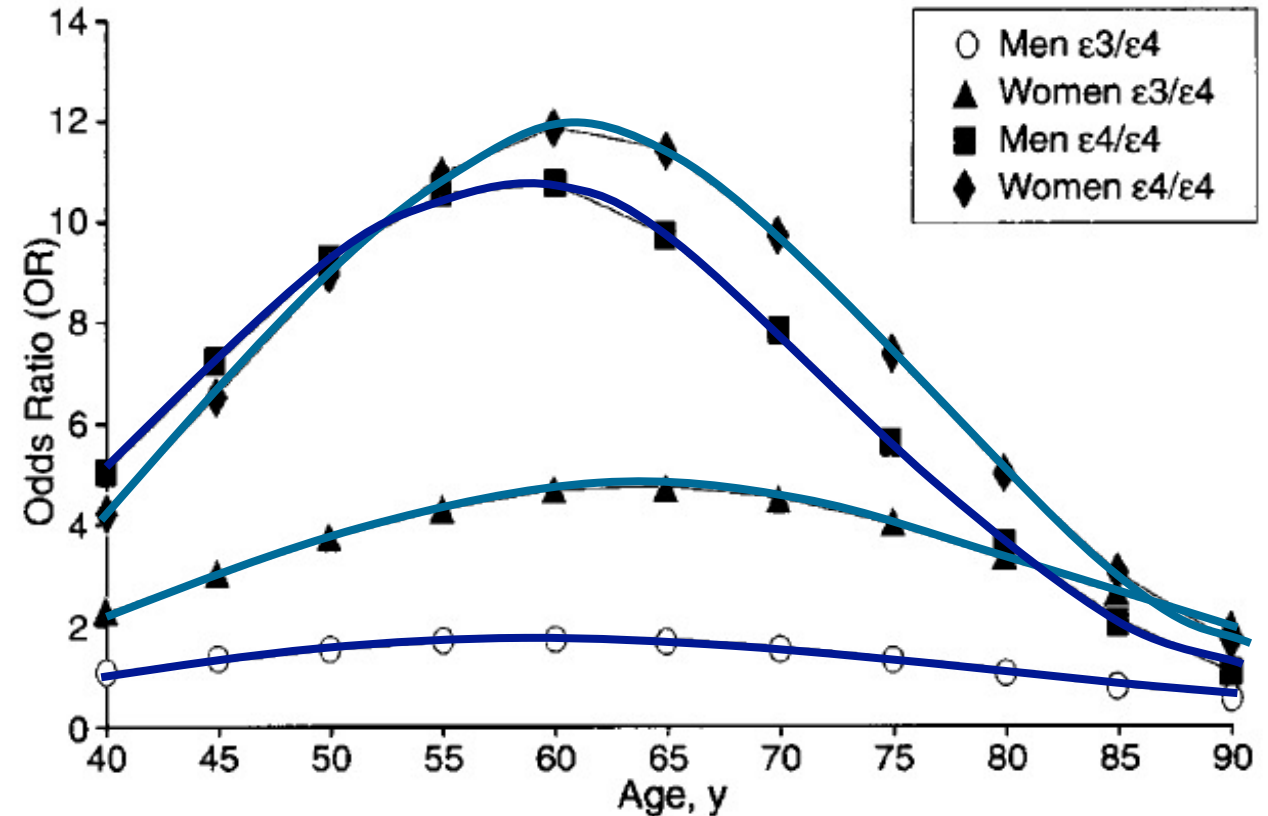
單股： 2-3倍
雙股： 8-10倍

Apo E2 基因

單股： 2-3倍
雙股： 7-8倍

種族	Apo E2	Apo E3	Apo E4
高加索人	8.9%	76.7%	14.4%
華裔	10.5%	82.4%	7.1%
日本人	4.8%	85.1%	10.1%
韓國人	2.0%	87%	11.0%
馬來裔	11.4%	76.7%	11.9%
美國原住民	1.4%	77.1%	21.4%
非裔美國人			25%

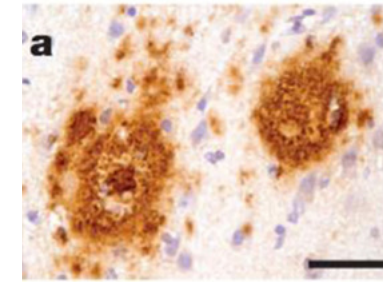
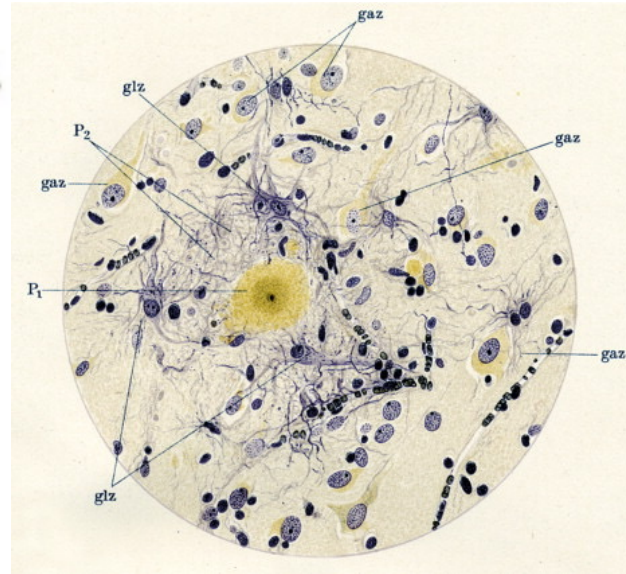
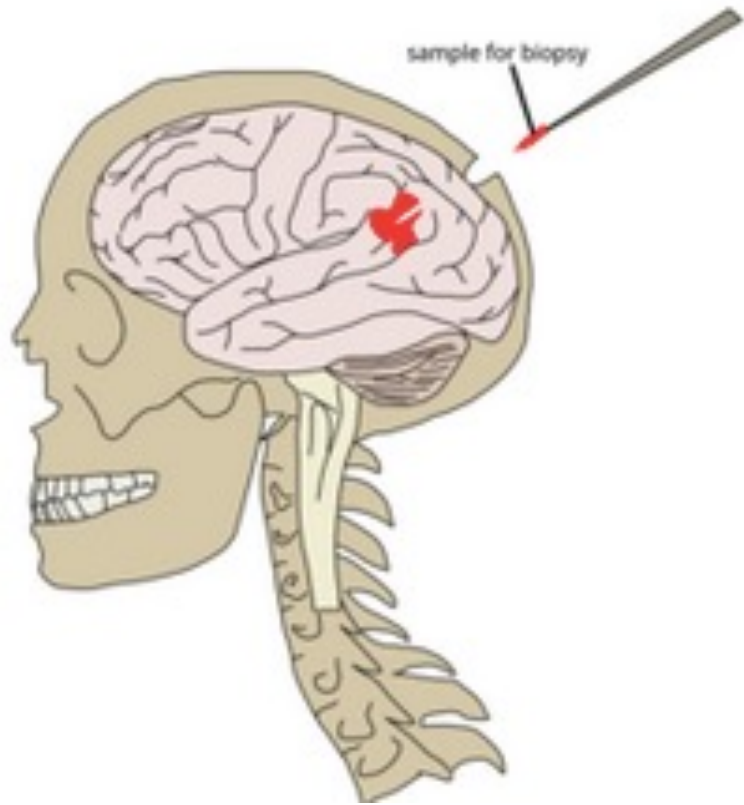
Corbo et. al., Ann. Hum. Gen, 1999
Reiman et al., Nature.Comm., 2020



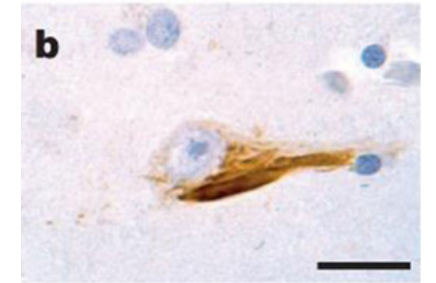
年紀、種族、性別、三高、基因

Farrer et. al. 1997

腦部切片



類澱粉蛋白



Tau蛋白

- 惡化快、非典型
- 腦部切片位置
- 認知功能後遺症

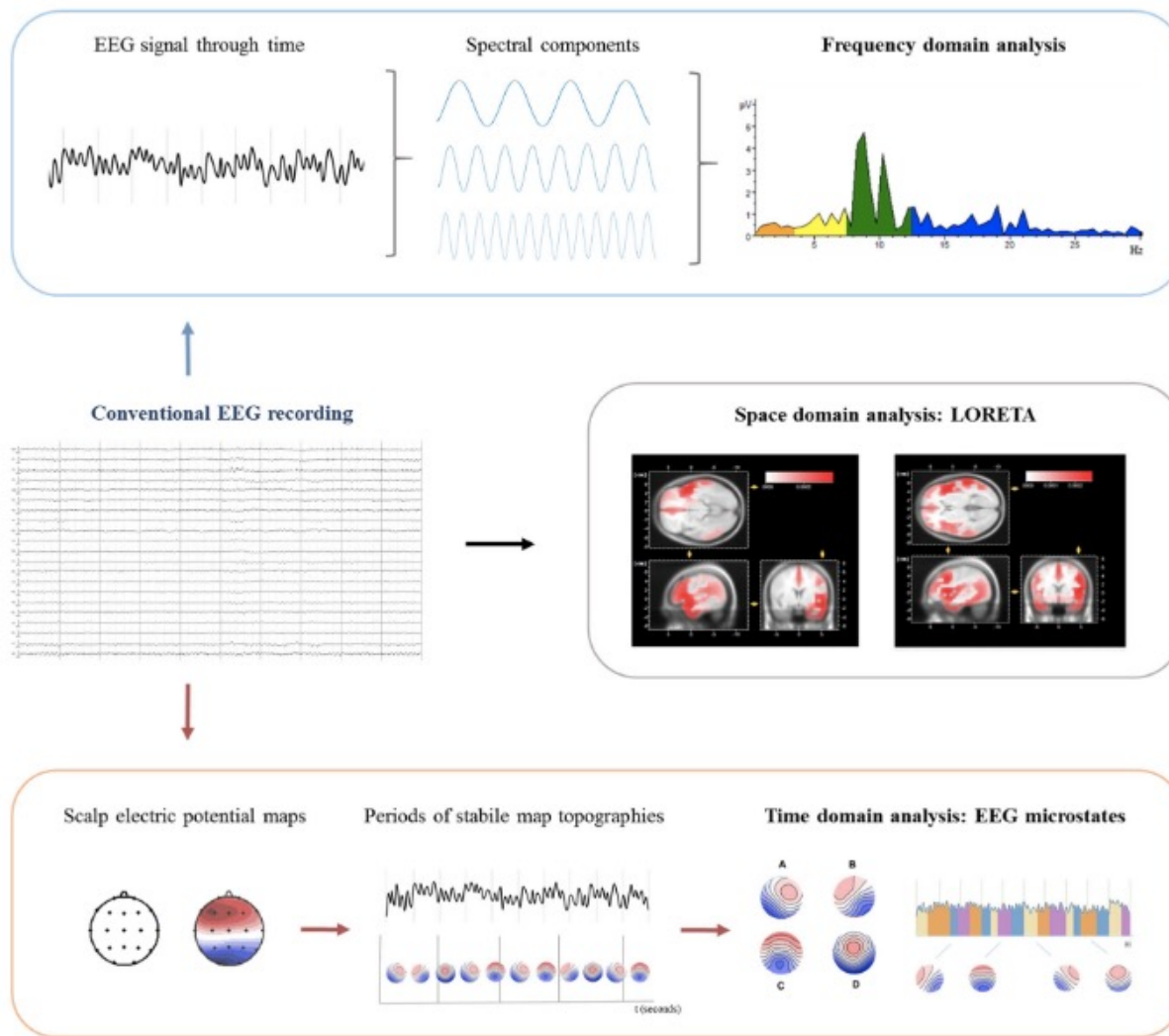


腦部捐贈

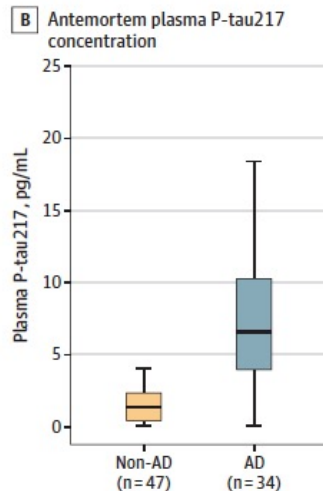
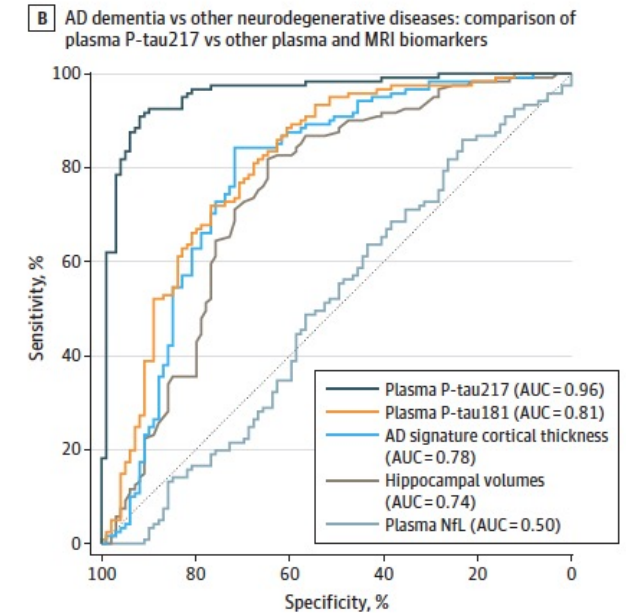
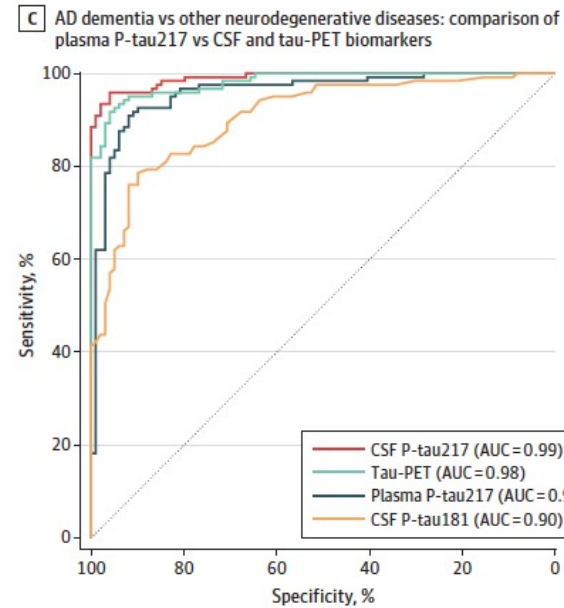
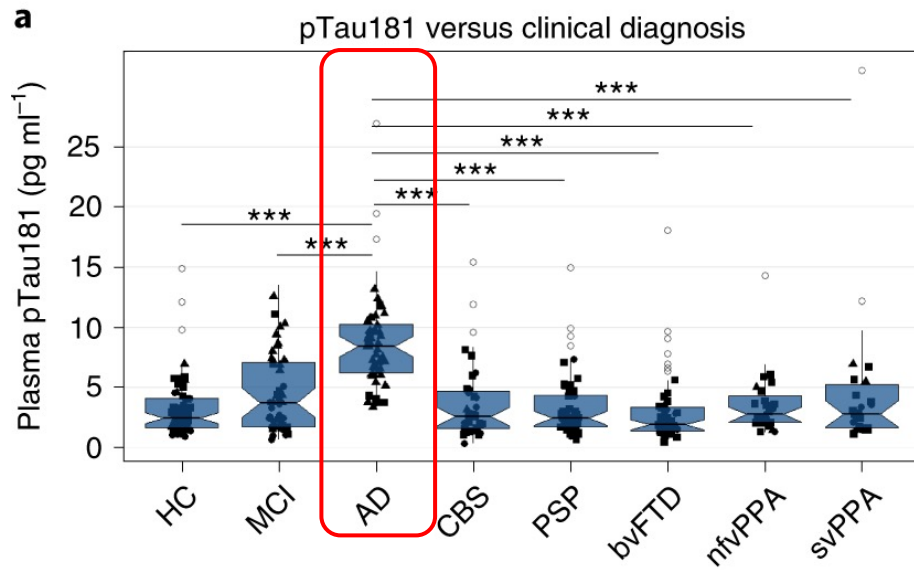
腦波檢查



- 癲癇
- 庫賈氏症、腦炎



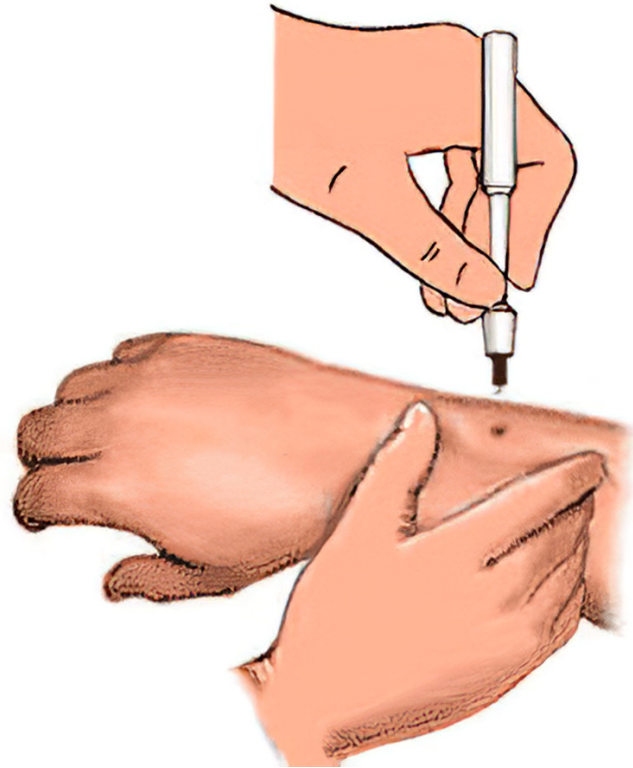
抽血可以檢測不正常蛋白嗎？



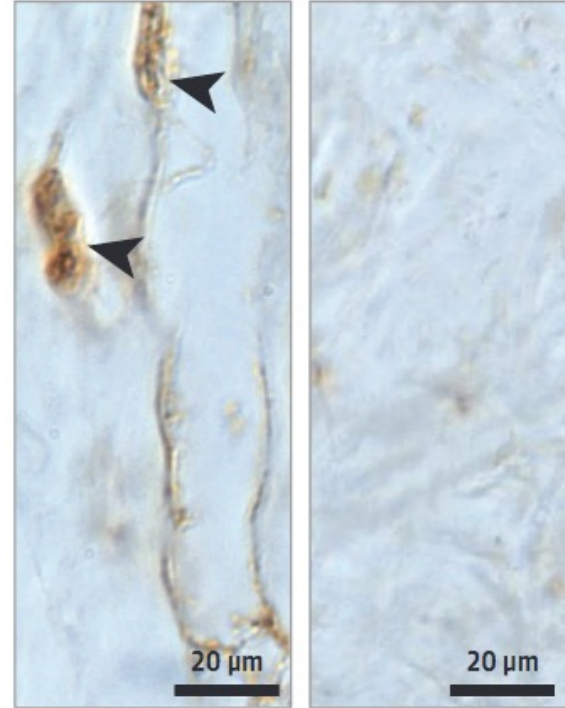
血液中磷酸化tau蛋白181與磷酸化tau蛋白217的濃度有助於區分阿茲海默症。

皮膚切片可以檢測不正常蛋白嗎？

皮膚切片



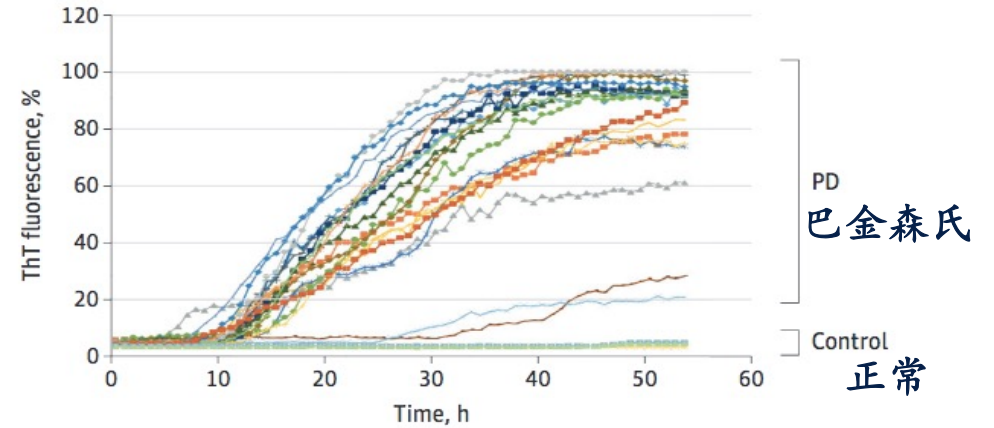
α -突觸核蛋白染色



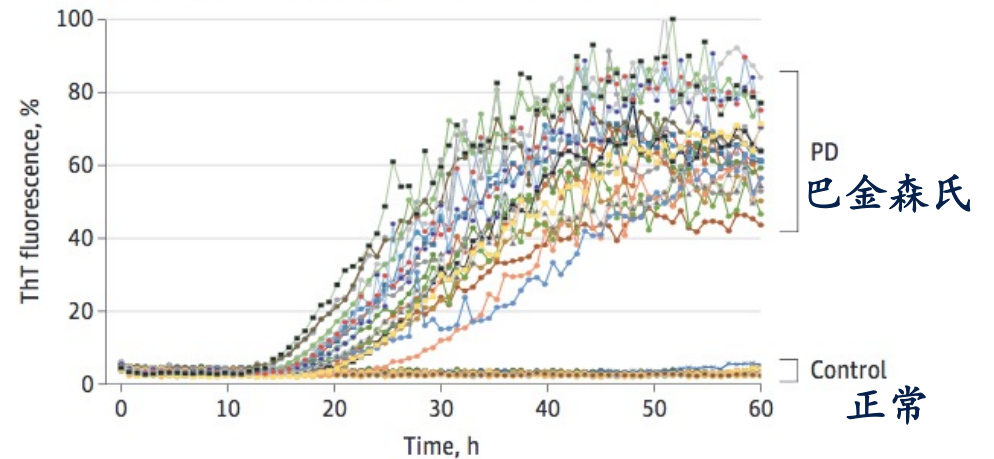
巴金森氏

正常

B RT-QuIC detection of α Syn^P seeding activity in the abdominal skin homogenates from 20 patients with PD and 4 controls



C RT-QuIC detection of α Syn^P seeding activity in skin homogenates from scalp skin tissues of 20 PD cadavers and 10 controls



個案：六旬劉先生



如果我去看醫生，
醫生會幫我
安排什麼檢查呢？

劉先生會做什麼檢查呢？

抽血檢查

腦部核磁共振

基因檢測

神經學問診

認知功能測驗

腰椎穿刺

正子掃描

腦部切片

皮膚切片

腦波測驗



共同努力可好？



謝謝您的聆聽！

Q&A: 敬請指教！

Email : boonlead.tee@ucsf.edu

Facebook : <https://www.facebook.com/groups/mac.chinese/>



CARE

COLLABORATIVE APPROACH FOR
ASIAN AMERICANS & PACIFIC ISLANDERS
RESEARCH & EDUCATION

C = Collaborative 合作

A = Approach 方式

R = Research 研究

E = Education 教育

以合作方式進行亞裔美國人及
太平洋島民的研究與教育

CARE簡介



CARE 是由加州多個社區及學術夥伴之間合作成立

UCSF

University of California
San Francisco

三藩市加州大學

UCDAVIS
HEALTH

戴維斯加州大學



CARE

COLLABORATIVE APPROACH FOR
ASIAN AMERICANS & PACIFIC ISLANDERS
RESEARCH & EDUCATION

<https://careregistry.ucsf.edu/>



國際兒童援助網



NATIONAL ASIAN PACIFIC
CENTER ON AGING

全美亞太裔耆老中心

UCI MIND

Institute for Memory Impairments
and Neurological Disorders

爾灣加州大學

UCSF

CARE 的合作夥伴



CARE 研究登記名冊的目的



- 創建一個大型的亞太裔名冊，以便聯繫他們參與可能有興趣參加的研究。
- 為亞太裔爭取平等的機會參與各類的研究（如：阿滋海默症和相關失智症、老化、與照顧者相關，及其他與亞太裔健康相關的研究）。
- 與加州各地社區夥伴合作，實施文化上適用的招募策略。
- CARE的招募目標：10,000 名在美亞太裔

誰可以參加 CARE ？



要符合參加 CARE 的條件, 您必須：

- 自我認同為華人、亞裔、亞裔美國人和/或太平洋島民
- 年滿 18 歲以上
- 會說英文、普通話、粵語、越南語、薩摩亞語或韓語
- 能讀英文、繁/簡體中文、越南文、薩摩亞文或韓文
- 有興趣參與研究



如何參加？

- 參加者須要填寫一份網路問卷，約 10-15 分鐘完成。
- 問卷包括個人背景、一般健康和照護有關（如果適用）方面等問題。
- 參加者在完成問卷後將可以選擇收到一張 \$10 的禮品卡。



Visit our website: <https://careregistry.ucsf.edu/>

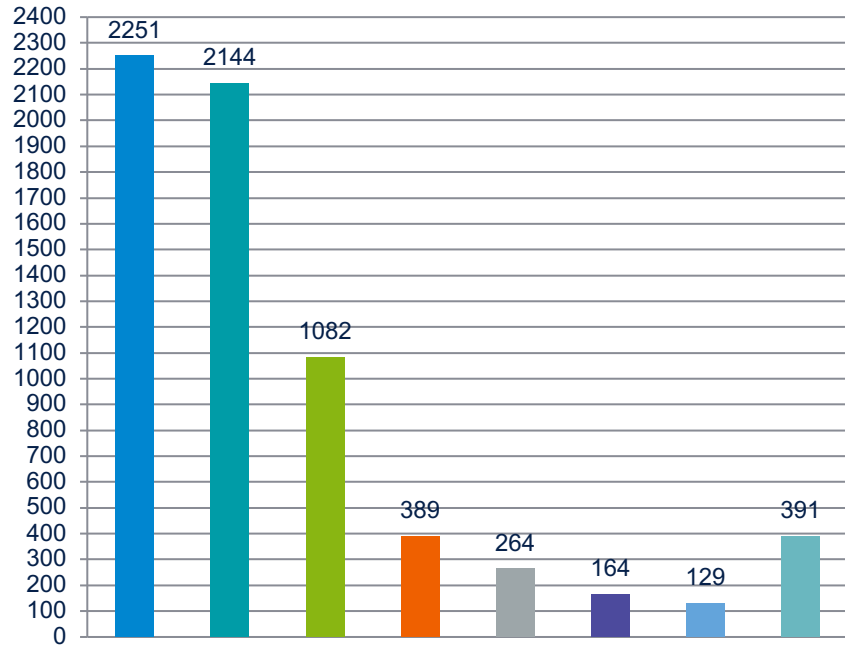
全美亞太裔耆老中心

免付費專線：(800) 683-7427 (普通話)

(800) 582-4218 (廣東話)



CARE 登記名冊一覽 (截至8月27日, 有6,488名參加者)



- 越南 (34.7%)
- 華裔 (33.0%)
- 韓國 (16.7%)
- 印度 (6.0%)
- 菲律賓 (4.1%)



- 平均年齡 = 52.5 (18-99歲)
- 62.5% 女性, 35.7% 男性



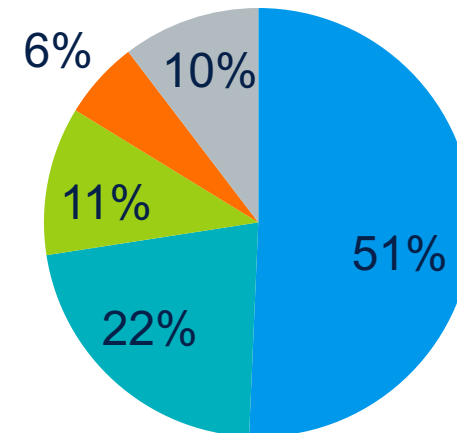
- 44.9% 英語能力有限
- 完成登記的語言:



- 84.1% 出生地不是美國
- 87.8% 居住在加州



- 9.6% 正在照顧年老的人



- 英文
- 越南文
- 韓文
- 繁體中文
- 簡體中文

正式開放登記日期: 2020年10月15日

目前有2,144名華裔志願者參加CARE 研究登記名冊



平均年齡 = 53.7 (19-99歲)



62.7% 女性



33.4% 男性

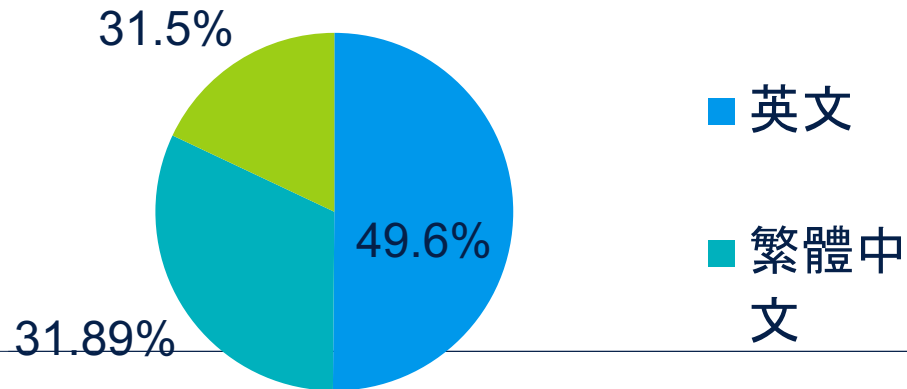


82.1% 出生地不是美國

88.2% 居住在加州



完成登記的語言：



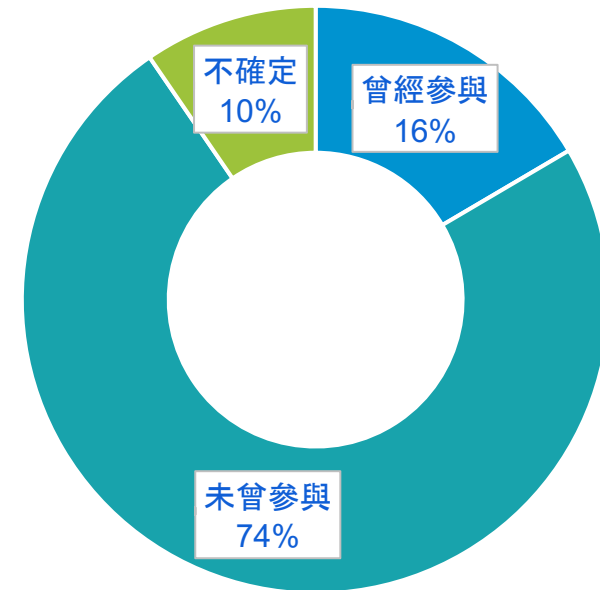
12.9% 正在照顧年老的人



4.7% 有失智症症狀



是否參與過健康相關研究？



■ 曾經參與 ■ 未曾參與



ACAD

亞裔阿滋海默症研究


誠邀亞裔研究志願者！

ACAD是一項國際研究計畫，旨在探討生活習慣和基因遺傳因子如何影響亞裔美國人和亞裔加拿大人罹患阿滋海默症的風險。

<https://acadstudy.org/>

有興趣參與者，歡迎寄送電郵至：acad@ucsf.edu

 School of Nursing

 Weill Institute for Neurosciences
Memory and Aging Center

 CENTER FOR ELDER'S
independence

 A·D·R·C
for healthy brain aging

 Chinese
Community
Health
Resource
Center
華人社區健康資源中心
www.cchrhealth.org



誰可報名參加呢？

- ✓ 華裔、韓裔和越南裔的美國人和加拿大人
- ✓ 60或60歲以上
- ✓ 可以用英語、普通話、粵語、韓語或越南語溝通

<https://acadstudy.org/>

有興趣參與者，歡迎寄送電郵至：acad@ucsf.edu

參加者將被邀請參與：

- 與健康、記憶力和認知功能相關的訪談和評估（2-3小時）
- 提供唾液(口水)或血液樣本
- 為了感謝您的付出，本研究將補償您最高100元美金



CARE 電子報

訂閱電子報: careregistry.ucsf.edu



HEALTH ACROSS THE LIFESPAN

Quarterly Newsletter December 2020 Issue

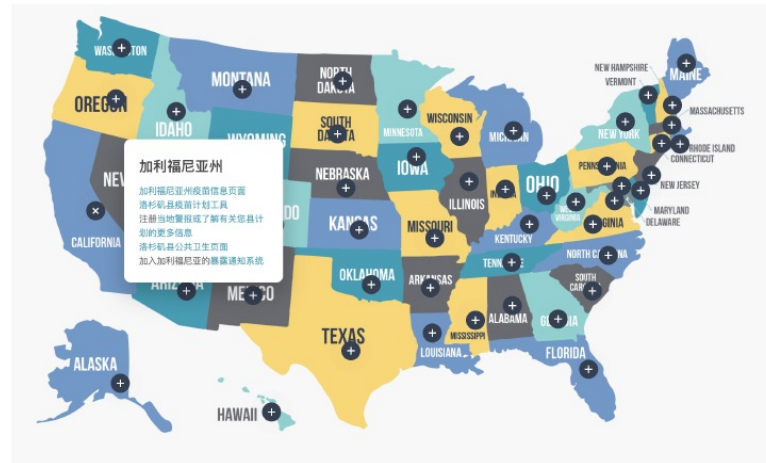
CARE研究登記名冊

向您致謝！

隨著假期的到來，我們非常感謝您參加CARE研究登記名冊。在這一期的電子報中，我們為您帶來活動訊息、新聞以及我們的合作團隊對多元亞太裔(AAPI)社區的相關服務項目。

全美亞太裔耆老中心 (NAPCA) 美國COVID-19疫苗資源地圖和免付費專線輔助預約疫苗接種

按州所提供的疫苗信息，NAPCA启动了一个COVID-19疫苗地圖。如要获取疫苗相关资讯或寻求协助预约接种COVID-19疫苗，請致電NAPCA熱線服務。專線輔導員能以下列幾種語言協助您：



English: (800) 336-2722
Cantonese/廣東話: (800) 582-4218
Mandarin/普通話: (800) 683-7427
Korean/한국어: (800) 582-4259

Caregiver Spotlight

家庭照顧者故事

阿茲海默症走入我的生命中



我的英文名字是Andree Guo。我是從上海過來的，過來以後我一直和我媽媽生活在一起。我是90年過來的，和媽媽生活了很多年。2000年左右，我發現媽媽在行為和語言上有些奇怪，和以前不同。那時候我還不認識阿茲海默症，所以我問了一些朋友，那些朋友有些是醫生，他們說要注意我媽媽、經常陪伴他。



CARE 其他活動

- ❖ 舉辦以國語或雙語(國/英語或粵/英語)進行的講座
- ❖ 今日活動結束後，麻煩您填寫評估問卷。
您的回饋能幫助CARE在未來舉辦更多活動！

<http://tinyurl.com/careAug28>



CARE

COLLABORATIVE APPROACH FOR
ASIAN AMERICANS & PACIFIC ISLANDERS
RESEARCH & EDUCATION

以合作方式進行亞裔美國人及
太平洋島民的研究與教育

<https://careregistry.ucsf.edu>

三藩市加州大學記憶與老化研究中心臉書群組

<https://www.facebook.com/groups/mac.chinese>

管理社團



三藩市加州大學記憶與老化研究中心

公開社團



首頁

管理員工具



社團加入申請

3則加入申請



自動批准成員加入



入社必答問題



待審貼文



貼文主題



排定發佈的貼文



活動紀錄



社團規則



遭成員檢舉的內容



審核提醒



社團品質



與此社團連結的粉絲專頁：UCSF Memory and Aging Center

三藩市加州大學記憶與老化研究中心

公開社團 · 109 位成員



+ 邀請

關於 討論 參考指引 公告 包廂 成員 影音內容 檔案



UCSF Memory and Aging Center

2020年11月3日 · 公開

三藩市加州大學記憶與老化研究中心為有認知問題的人士提供照顧、同時深入研究腦部退化症、並提供有關大腦健康的講座。本中心正在進行很多關於大腦如何老化的研究。參與研究是免費的，無論您是否有記憶問題，都可以參加。如果您想了解更多關於我們的研究，請填寫此問卷。

問卷鏈接: <http://tiny.ucsf.edu/4kTSpI>

The UCSF Memory and Aging Center cares for individuals with cognitive problems, researches neurodegenerative brain diseases,

關於

本研究中心的成立旨在於提供良好的診斷與治療予有認知功能疑慮的個案，並促進腦部老化與失智症領域的科學發展。為了更全面的服務不同族群，我們特此建立中文社交平台供腦部健康與失智症相關議題的資訊分享。歡迎大家在遵守板規的前提下，利用此平台建構更健康的腦部保養的好習慣，並為失智症的族群創造更有品質..... 查看更多

三藩市加州大學記憶與老化研究中心 YouTube 頻道

<https://www.youtube.com/channel/UCZv4OTOdIGpdW3ZuYM-7UOg>

Home
Explore
Subscriptions

Library
History
Watch later
Avalon
Liked videos

SUBSCRIPTIONS
Music
Sports
Gaming
Movies & Shows

MORE FROM YOUTUBE
YouTube Premium
Movies & Shows
Gaming
Live
Fashion & Beauty

UCSF Memory and Aging Center
872 subscribers

SUBSCRIBE

HOME VIDEOS PLAYLISTS CHANNELS DISCUSSION ABOUT

Uploads PLAY ALL SORT BY

何謂失智症?
1:17:46
30 views • 2 months ago

腦部功能知多少?
1:21:15
27 views • 2 months ago

Meet Our Team
2:14:53
12 views • 2 months ago

在隔離期間，如何維持大腦健康? (粵語)
53:25
11 views • 2 months ago

從鏡頭看腦部健康 Brain Health Through the Lens
1:45:55
117 views • 2 months ago

腦部健康教育 (二)：何謂失智症? (國語)
30 views • 2 months ago

腦部健康教育 (一)：何謂腦部老化? (國語)
27 views • 2 months ago

UCSF MAC and CACCC - 失智症的旅程 (國語)
12 views • 2 months ago

我親愛的父親 My Dear Father Screening and Q&A (國語)
117 views • 2 months ago

備份計劃
1:00:06
15 views • 3 months ago

當壓力大時，我們的身體會如何反應?
57:40
10 views • 3 months ago

COVID 19 新冠病毒
1:32:24
31 views • 3 months ago

COVID 19 新冠病毒
1:10:26
29 views • 3 months ago

Activities For Behavioral Health
1:02:10
118 views • 5 months ago

在新冠病毒疫情下，如何照顧失智症患者? (國語)
15 views • 3 months ago

在隔離期間，如何維持大腦健康? (國語)
10 views • 3 months ago

新冠病毒簡介：公衛方針與流病資訊 (國語)
31 views • 3 months ago

新冠病毒簡介：臨床表徵、治療與預防方針 (國語)
29 views • 3 months ago

Activities in Dementia: Research, Translation and...
118 views • 5 months ago

UCI 記憶障礙和神經疾病研究所 (UCI MIND)

是橙縣唯一由加州政府與聯邦政府共同資助的
阿爾茲海默症研究中心

參加研究, 獲取信息請聯繫 :

電話 : 949-824-2147 (中英文) 網址 :
mind.uci.edu

CARE 華人社區推廣團隊



Van Ta Park 博士
CARE 首席研究員
van.park@ucsf.edu



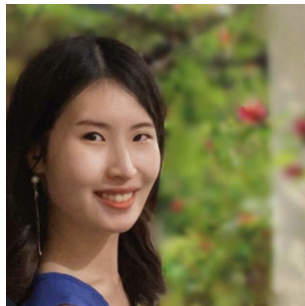
Janice Tsoh 左雨詩 博士
CARE 共同研究員
janice.tsoh@ucsf.edu
通國/粵語



Marian Tzuang 莊子瑩 博士
CARE 研究分析師
yuan.tzuang@ucsf.edu
通國語



Colette Kirkpatrick
CARE 研究助理
colette.kirkpatrick@ucsf.edu



Jie-Yu (Julia) He 何婕妤
CARE 研究助理
jieyu.he@ucsf.edu
通國/粵語



Ruobing Li 李若冰
UCI MIND Patient Care Coordinator
ruobingli@uci.edu
通國語

CARE 電子郵件 : careapi@gmail.com

CARE 電話號碼 : (669) 256-2609

CARE 網站 : <https://careregistry.ucsf.edu>

❖ 今日活動結束後，麻煩您填寫評估問卷。
您的回饋能幫助CARE在未來舉辦更多活動！

<http://tinyurl.com/careAug28>

謝謝！

請瀏覽CARE網站以取得詳細資訊：

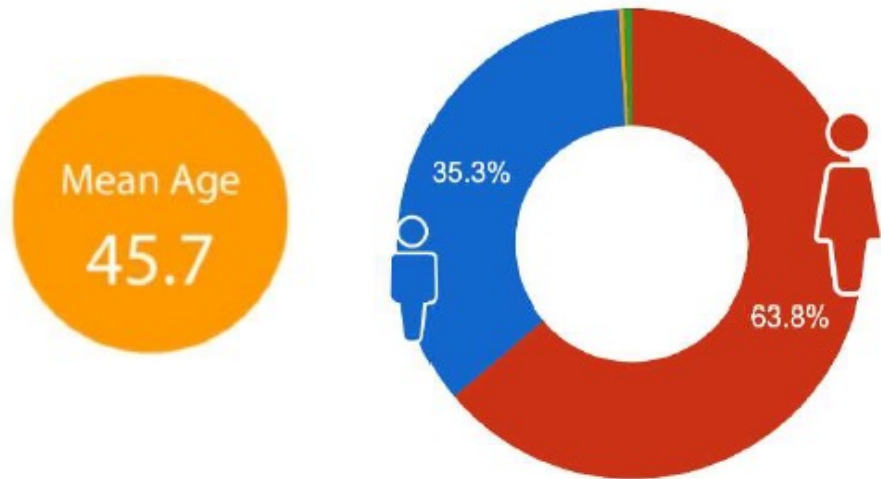
<https://careregistry.ucsf.edu>

全美亞太裔耆老中心 免付費專線：

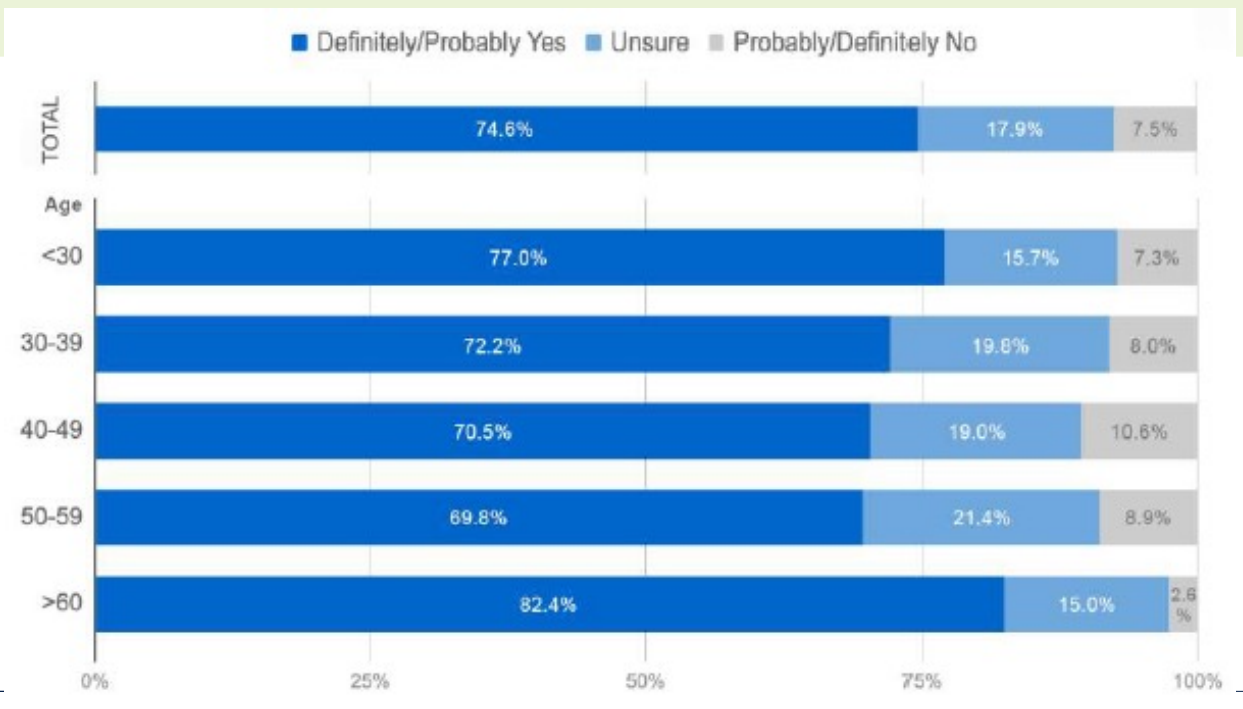
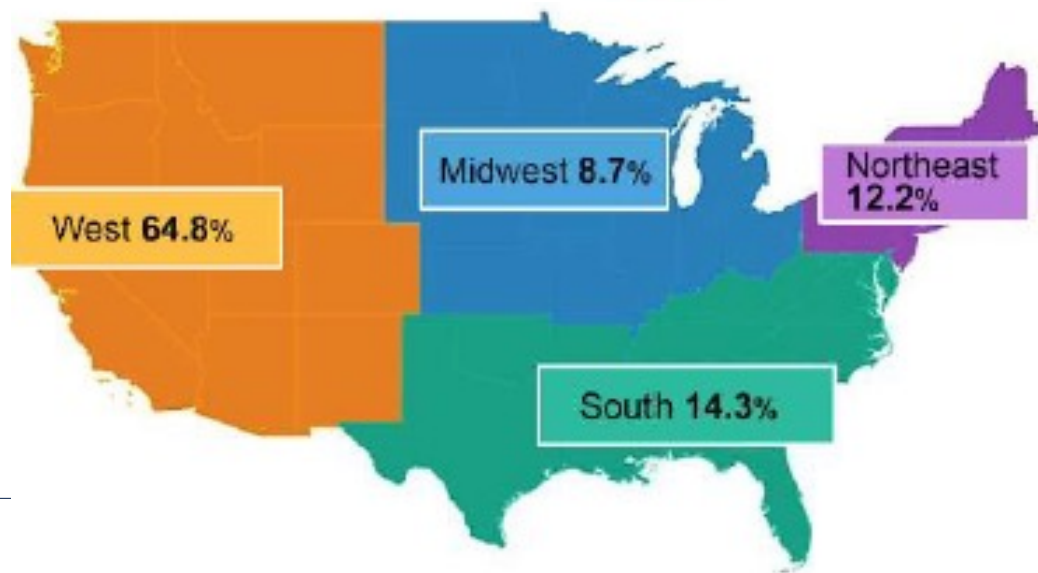
(800) 683-7427 (普通話)

(800) 582-4218 (廣東話)

新冠病毒 (COVID-19) 對亞裔美國人及太平洋島民心理與生理健康之影響問卷研究 (5,242 位完成問卷)



五位亞太裔美國人中有三位在過去六個月內有被歧視的經歷



不同年齡層願意接受COVID-19疫苗的比例